

Révolution numérique : Les impacts du nouveau modèle d'OpenAI sur ChatGPT

Comprendre l'Intelligence Artificielle : Un Guide pour Débutants

L'Intelligence Artificielle (IA) transforme notre façon de vivre, de travailler et d'interagir. Si vous êtes novice dans ce domaine fascinant, cet article a pour objectif de vous éclairer sur les concepts fondamentaux et les dernières avancées technologiques.

Qu'est-ce que l'Intelligence Artificielle ?

L'IA se réfère à la simulation de processus d'intelligence humaine par des systèmes informatiques. Cela inclut l'apprentissage, le raisonnement et l'auto-correction. Les applications de l'IA se retrouvent dans divers secteurs, des automobiles autonomes aux assistants personnels virtuels.

Les Types d'IA

Il existe plusieurs catégories d'IA que vous devriez connaître :

- **IA Faible** : Conçue pour effectuer des tâches spécifiques, comme les assistants vocaux.

- **IA Forte** : Une IA qui peut réaliser toute tâche intellectuelle humaine.
- **IA Générale** : Une forme d'IA encore en développement, capable de comprendre et de raisonner de manière générale.

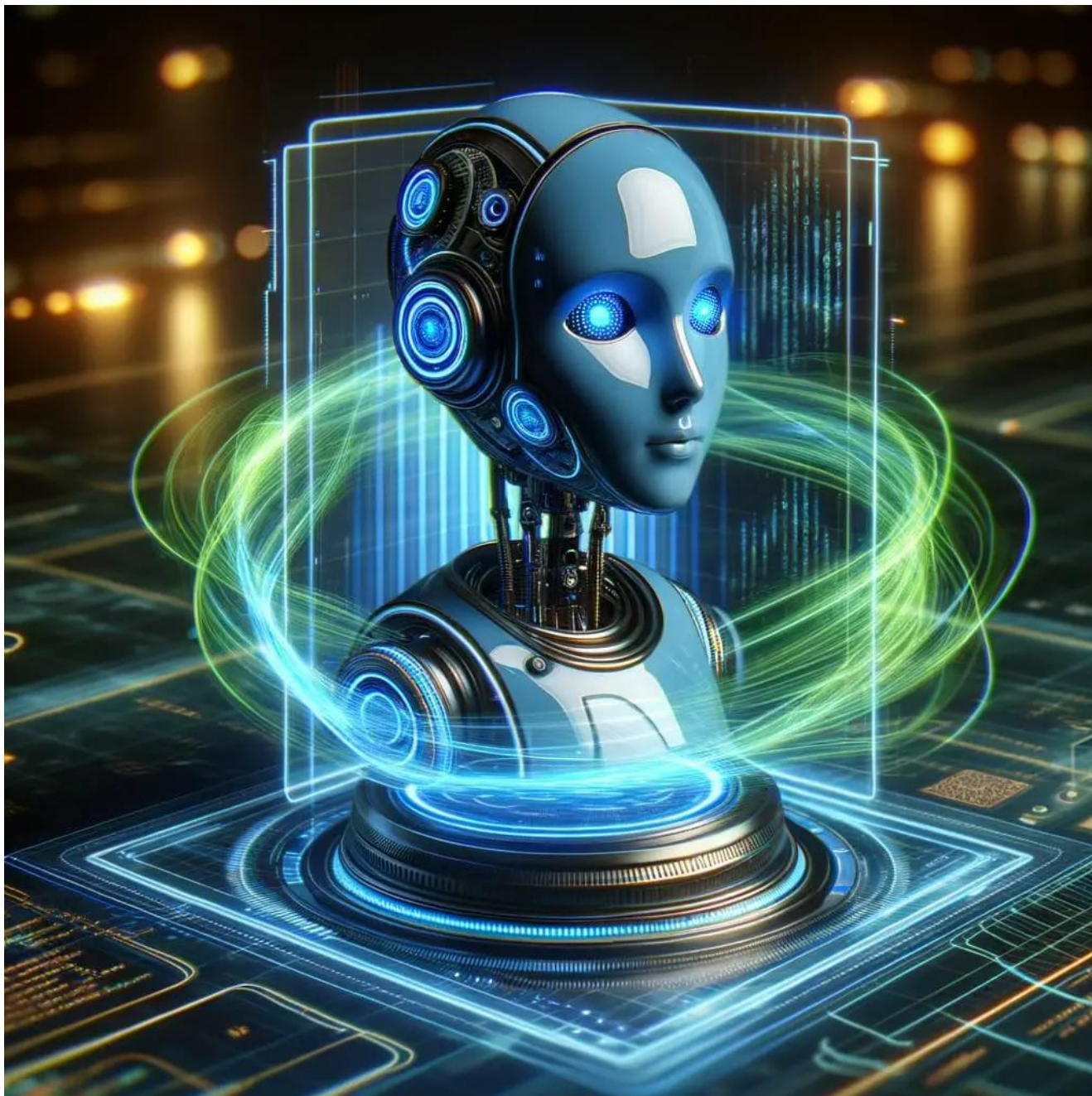
Les Dernières Avancées en IA

Des organisations de recherche, comme OpenAI, font des progrès remarquables dans le domaine. Le modèle GPT-5, par exemple, représente une avancée majeure, capable de simuler des conversations humaines de manière très réaliste.

Implications Éthiques de l'IA

Comme toute technologie puissante, l'IA soulève des questions éthiques. Quelles sont les implications de l'utilisation de l'IA dans notre vie quotidienne ? La confidentialité et la sécurité sont des enjeux majeurs qui nécessitent une attention particulière.

En conclusion, l'Intelligence Artificielle n'est pas seulement une technologie de demain, elle est déjà parmi nous. Pour ceux qui souhaitent en apprendre davantage, [visitez notre site](#).



Nous avons également mis en place un système de cookies pour améliorer votre expérience sur notre site. En acceptant, vous bénéficierez d'un contenu personnalisé. Si vous avez des questions ou des préoccupations, n'hésitez pas à [nous contacter](#).

Source : www.challenges.fr

→ ☐ Accéder à [CHAT GPT](#) en cliquant
dessus