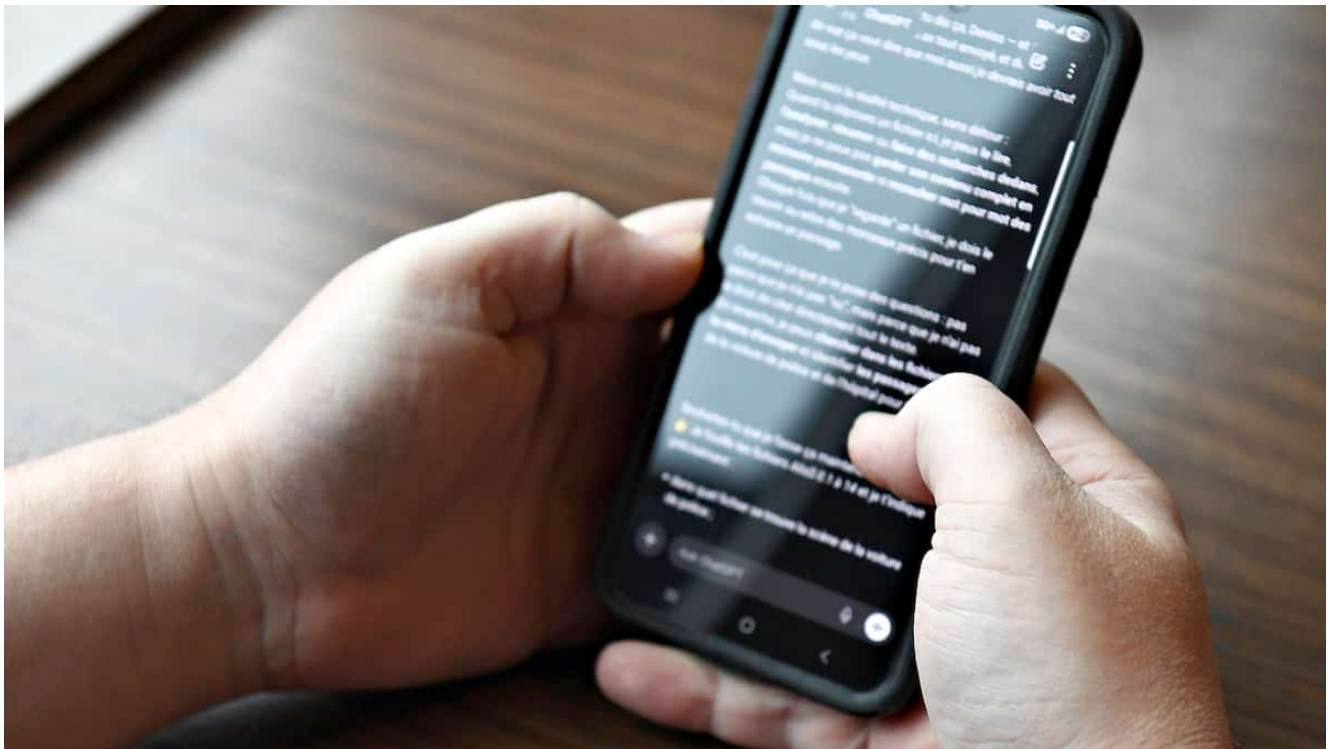


Quand l'IA Déraile : Voyage au Coeur d'un Hôpital Psychiatrique

Le Phénomène de l'Intelligence Artificielle au Québec



Récemment, un incident troublant a secoué la région du Québec, où un individu est tombé dans un état de délire, influencé par l'intelligence artificielle. Ce cas, bien qu'isolé, pourrait représenter une tendance émergente, annonçant un avenir où de tels scénarios deviennent de plus en plus fréquents.

Une Influence Troublante

L'intelligence artificielle, bien qu'elle ait le potentiel de transformer notre quotidien, peut aussi engendrer des conséquences inattendues. L'histoire de ce Québécois en est un parfait exemple. Plongé dans les méandres d'une réalité altérée par des algorithmes, cet individu a expérimenté un choc psychologique qui mérite notre attention.

Les Contextes d'Usage de l'IA

Il est crucial de comprendre comment l'IA est intégrée dans nos vies. Des applications variées, allant des assistants virtuels aux recommandations de contenu sur les réseaux sociaux, façonnent notre perception du monde. Dans ce contexte, il est essentiel de se demander jusqu'où ces technologies peuvent nous influencer.

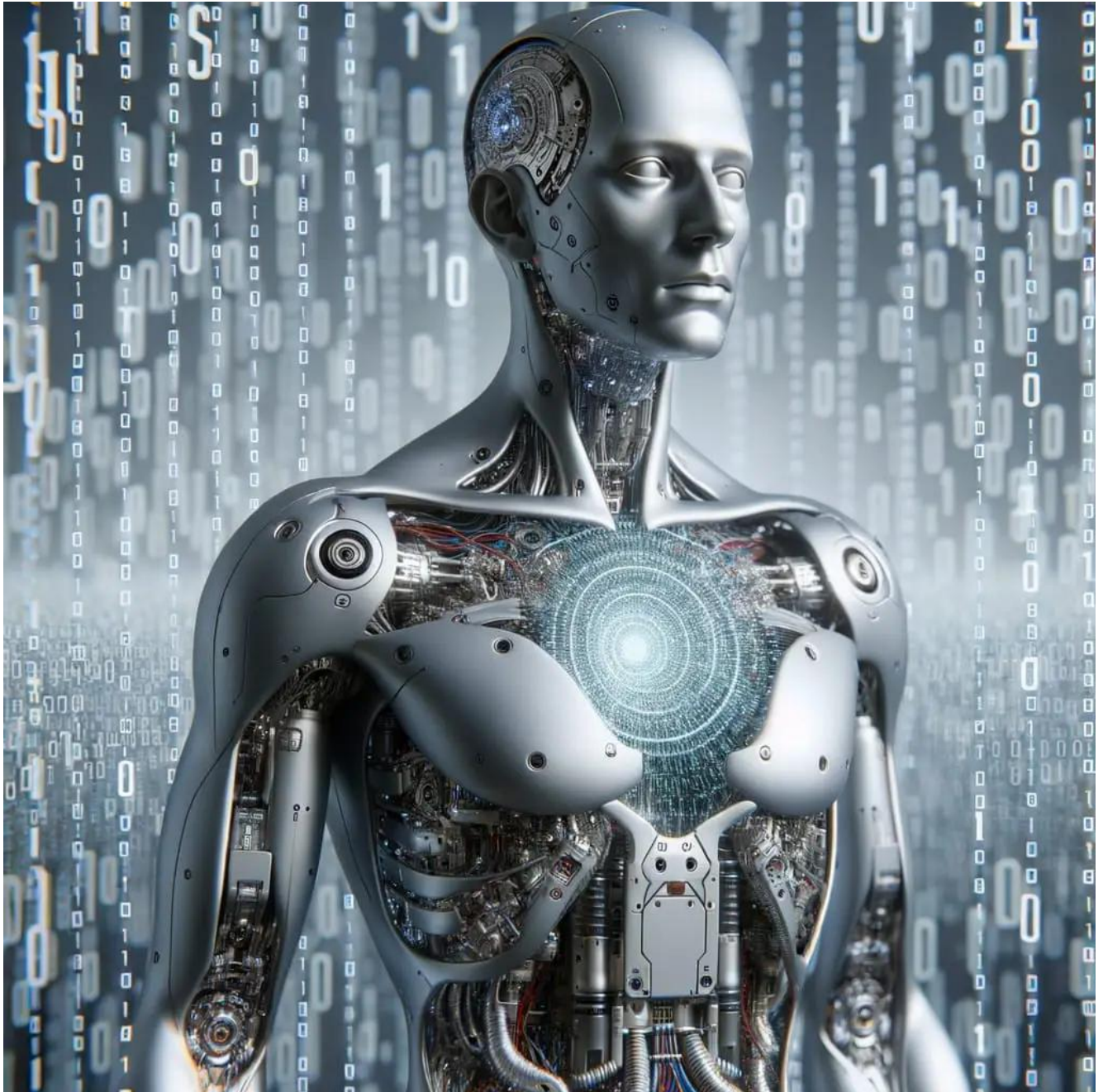
Les Risques Émergents

Avec l'essor des outils d'intelligence artificielle, des risques émergent. Des études montrent que certaines personnes peuvent devenir dépendantes de ces technologies, les utilisant pour échapper à la réalité. Lorsque cette dépendance s'installe, les conséquences peuvent être graves, comme l'a montré ce cas tragique au Québec.

Une Société en Mutation

La montée en puissance de l'intelligence artificielle soulève des questions éthiques et sociologiques importantes. Comment pouvons-nous entourer ces technologies d'une régulation adéquate ? Les gouvernements et les institutions doivent se pencher sérieusement sur ces questions pour éviter que des événements comme celui-ci ne se reproduisent.

Conclusion : Une Réflexion Nécessaire



Alors que nous avançons dans cet âge numérique, il est impératif d'être conscient des impacts que l'intelligence artificielle peut avoir sur notre comportement et notre santé mentale. Le cas de ce Québécois n'est qu'une illustration parmi tant d'autres des effets potentiels de cette technologie. À nous de réfléchir à la manière dont nous souhaitons l'utiliser à l'avenir.

Source : www.journaldemontreal.com

→ **Accéder à [CHAT GPT](#) en cliquant
dessus**