

Politesse 2.0 : La Révélation qui Change la Donne avec ChatGPT

Sam Altman, le PDG d'OpenAI, a récemment soulevé une question intéressante concernant la politesse des utilisateurs envers ChatGPT. Cette courtoisie semble avoir un impact financier significatif sur l'entreprise.



Lorsque vous interagissez avec une intelligence artificielle comme ChatGPT ou d'autres assistants virtuels comme Siri, êtes-vous poli ? Personnellement, je tends à être courtois, faisant souvent des demandes avec des "s'il vous plaît" et des "merci". Je considère cela comme une forme de respect, même si je sais qu'il s'agit simplement d'un programme informatique.

Des Coûts Cachés dûs à la Politesse

Ce surplus de politesse, bien qu'il puisse sembler anodin, a des répercussions économiques réelles pour OpenAI. Sam Altman a récemment répondu sur le réseau social X (anciennement Twitter) à un utilisateur qui s'interrogeait sur le coût de ces formules de politesse.

« Des dizaines de millions de dollars très bien dépensés... vous ne savez jamais »

Selon [Numerama](#), Altman n'a pas donné de détails sur la manière dont il évalue ce coût, laissant planer le doute sur sa provenance et sa durée.

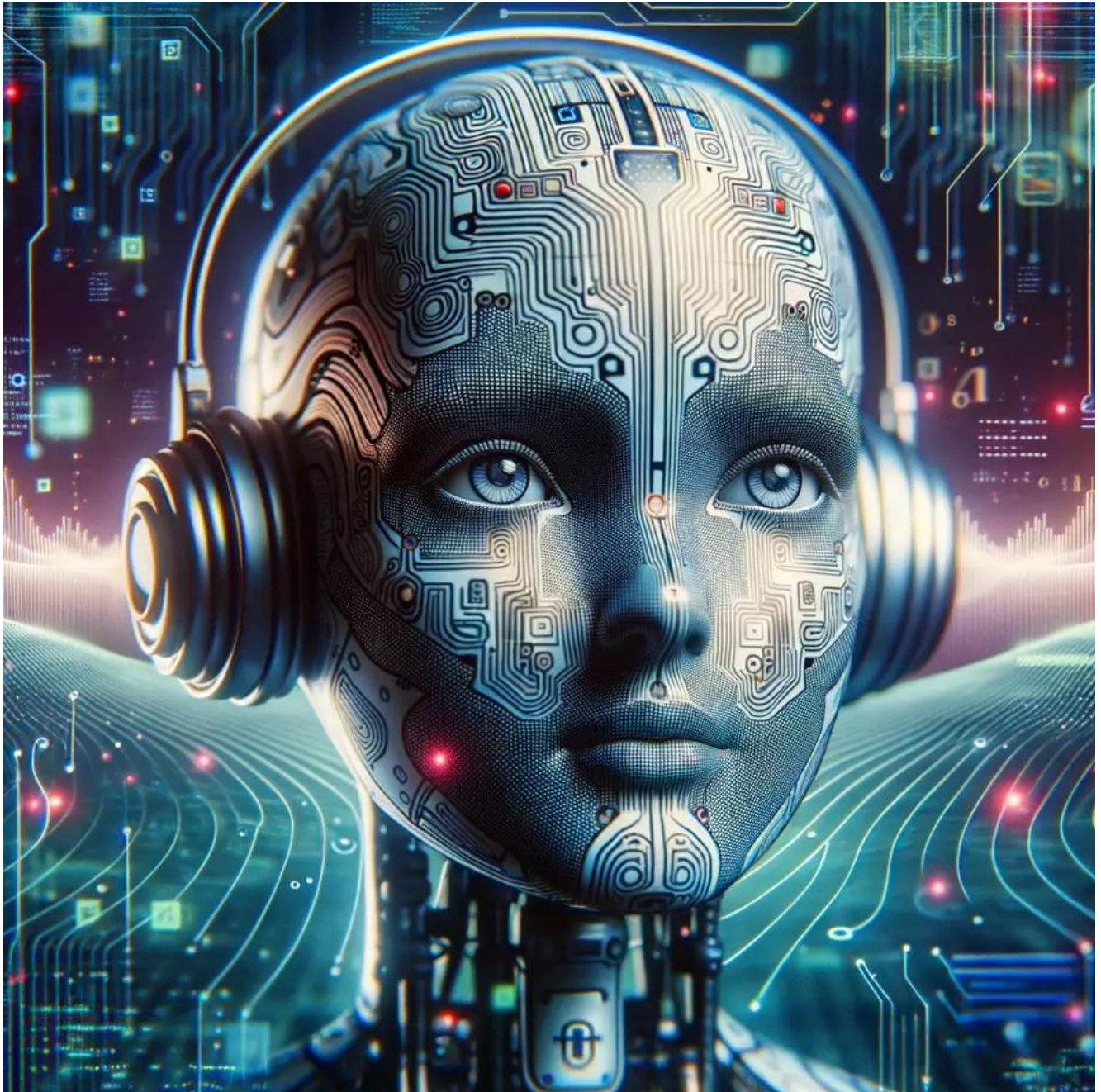
Pourquoi la Politesse a-t-elle un Coût ?

La raison derrière cette dépense réside dans la manière dont fonctionne un modèle de langage comme ChatGPT. Lorsqu'une requête est faite, elle est décomposée en plusieurs unités appelées "tokens". Chaque mot, expression ou formule de politesse augmente la longueur de cette requête, ce qui entraîne une consommation supplémentaire de ressources sur les serveurs.

Une Raison Supplémentaire d'être Poli

Pour ceux qui utilisent ChatGPT sans être particulièrement fans d'OpenAI, cela pourrait devenir une motivation pour faire preuve de plus de courtoisie au cours des interactions.

Cependant, cela ne doit pas occulter les préoccupations environnementales associées à l'utilisation de l'intelligence artificielle. En ajoutant de la politesse, nous augmentons la charge de travail de l'IA, ce qui aggrave son empreinte carbone et son impact écologique.



Pour approfondir vos connaissances, ne manquez pas notre émission **UNLOCK** tous les deux mercredis en direct, de 17 à 19h sur [Twitch](#). Vous pouvez également retrouver les rediffusions sur [YouTube](#) !

Source : www.frandroid.com

→ ☐ Accéder à [CHAT GPT](#) en cliquant dessus