

Ouvrez la porte à l'innovation : quand ChatGPT s'invite chez vous !

Comprendre l'Intelligence Artificielle : Une Initiation pour Débutants

Qu'est-ce que l'Intelligence Artificielle ?

L'intelligence artificielle (IA) est un sous-domaine de l'informatique qui vise à créer des systèmes capables d'effectuer des tâches qui nécessiteraient normalement une intelligence humaine. Ces tâches peuvent aller de la prise de décision à la reconnaissance vocale, en passant par la compréhension du langage naturel et la vision par ordinateur.

Les Fondamentaux de l'IA

Pour bien comprendre l'IA, il est essentiel de connaître certains concepts clés. Voici une petite liste :

- **Apprentissage Automatique (Machine Learning)** : Une technique par laquelle les systèmes apprennent à partir de données. Ils s'améliorent progressivement sans être explicitement programmés.
- **Réseaux de Neurones** : Modèles inspirés du cerveau humain qui traitent les informations et apprennent à

reconnaître des motifs.

- **Traitement du Langage Naturel (NLP)** : Une branche de l'IA qui permet aux machines de comprendre et d'interagir avec le langage humain.

Le Rôle des Données

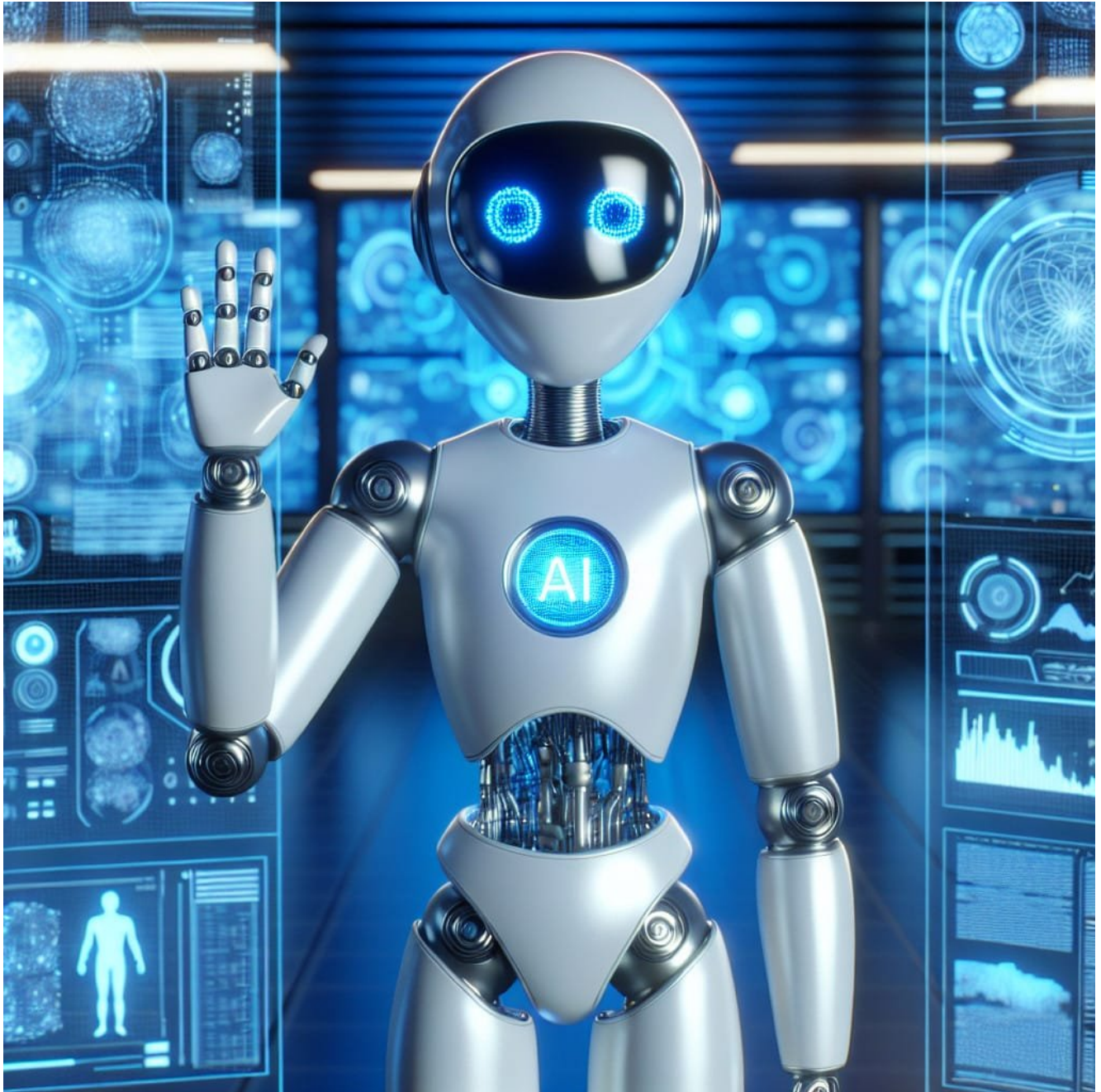
Les modèles d'IA sont alimentés par des données. Pour fonctionner efficacement, ils nécessitent un volume considérable d'informations sur lesquelles s'entraîner. Il est donc essentiel de comprendre comment gérer et traiter ces données. Les entreprises utilisent souvent des cookies et autres traceurs pour collecter des informations sur les utilisateurs afin de personnaliser l'expérience et d'améliorer les services offerts.

Pour visualiser certains contenus, comme des vidéos explicatives sur YouTube, l'acceptation des cookies est généralement requise. Cela permet aux plateformes de fournir une expérience personnalisée et d'afficher des publicités pertinentes.

Consentement et Vie Privée

En naviguant sur le web, il est important de rester conscient des politiques de confidentialité des sites que vous visitez. Lorsque vous êtes invité à accepter des cookies, cela peut englober des aspects tels que la collecte de données pour analyser les performances publicitaires et mesurer l'audience d'un site.

Vous avez toujours le droit de retirer votre consentement et d'explorer les paramètres de confidentialité proposés par les sites. Pour en savoir plus, il est recommandé de consulter les [politiques de cookies](#) de vos sites préférés.



L'intelligence artificielle est un domaine fascinant et en constante évolution. En comprenant les concepts de base et l'importance des données, vous êtes mieux armé pour explorer davantage ce sujet passionnant.

Source : www.frandroid.com

→ ☐ Accéder à [CHAT GPT](#) en cliquant
dessus