

Le Mystère Enchanteur de la Plume ChatGPT

Plongée dans le monde fascinant de l'Intelligence Artificielle



En kiosques // par Frédéric Kaplan (juillet 2025)

L'Intelligence Artificielle (IA) est devenue un sujet brûlant de notre époque. Non seulement elle modifie notre façon de vivre, mais elle transforme aussi des secteurs d'activité entiers. Cet article a pour but d'offrir aux novices un aperçu de ce qu'est réellement l'IA et des enjeux qu'elle soulève.

Qu'est-ce que l'Intelligence Artificielle ?

Au cœur de la révolution technologique, l'intelligence

artificielle désigne la capacité d'une machine à simuler des processus cognitifs humains. Cela inclut des tâches comme la perception, la compréhension, le raisonnement et même la prise de décision. À travers des algorithmes complexes, les machines apprennent à partir de données, leur permettant d'améliorer leur performance au fil du temps.

Les types d'IA

L'intelligence artificielle se divise généralement en deux grandes catégories :

- **IA faible** : Conçue pour effectuer des tâches spécifiques, comme les systèmes de recommandation (Netflix ou Spotify) ou les assistants vocaux (Siri, Alexa).
- **IA forte** : Une forme hypothétique d'IA qui pourrait égaler ou surpasser les capacités humaines dans tous les domaines cognitifs. Bien que largement théorique, elle suscite de vives discussions.

Applications de l'IA

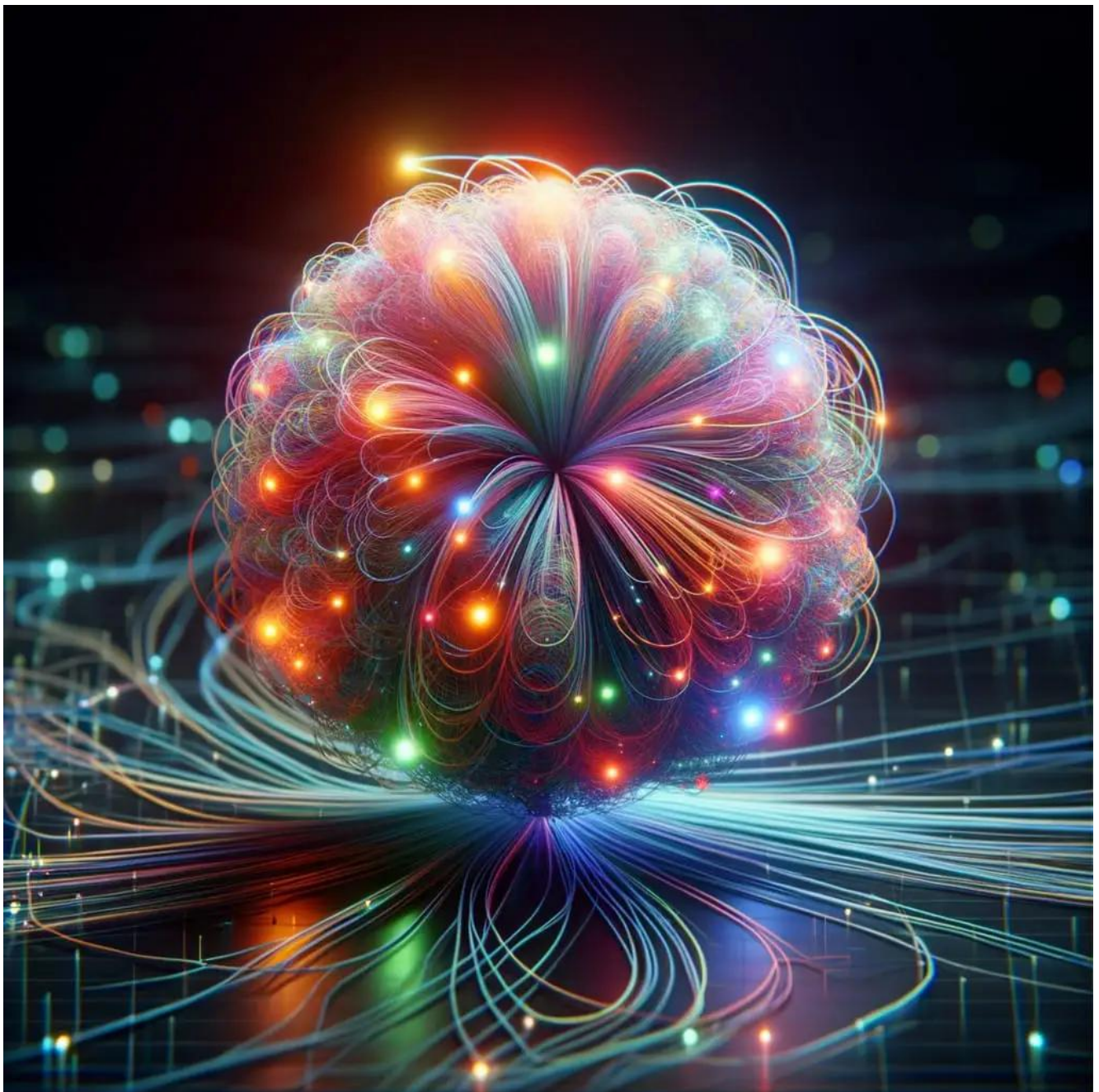
Les domaines d'application de l'intelligence artificielle sont multiples. On les retrouve dans :

- **La santé** : Diagnostics assistés par ordinateur, analyse prédictive des maladies, et robots chirurgicaux.
- **Les transports** : Véhicules autonomes, optimisation des itinéraires de livraison et gestion du trafic urbain.
- **La finance** : Détection de fraudes et trading automatisé, qui analysent des données en temps réel pour prendre des décisions éclairées.

Les défis éthiques

Avec les opportunités qu'elle présente, l'intelligence artificielle soulève également des préoccupations éthiques. Comment garantir la confidentialité des données ? Quelles mesures prendre pour éviter les biais algorithmique ? Ces questions nécessitent des réponses sérieuses de la part des gouvernements, des entreprises et des chercheurs.

Conclusion



L'intelligence artificielle n'est plus un concept lointain, mais bien une réalité qui façonne notre quotidien. Sa compréhension est essentielle non seulement pour les professionnels du secteur, mais aussi pour chaque citoyen. Alors que nous avançons vers cette ère de changement, il devient crucial de s'informer et d'éduquer sur ces nouvelles technologies. Ne restez pas à l'écart, plongez-vous dans le monde fascinant de l'intelligence artificielle !

Source : www.monde-diplomatique.fr

→ **Accéder à CHAT GPT en cliquant dessus**