

# **IA Générative : Les Entreprises Françaises adoptent la Prudence Deux Ans Après ChatGPT**

## **Le déploiement médiocre de l'intelligence artificielle dans les entreprises**

Une enquête récente révèle un phénomène paradoxal. Bien que l'impact de l'intelligence artificielle (IA) se fasse sentir dans de nombreux secteurs, son adoption dans les entreprises se révèle être beaucoup plus lente que ce à quoi on aurait pu s'attendre. Ce scepticisme persiste malgré l'enthousiasme suscité par des outils tels que ChatGPT, qui a connu une adoption fulgurante depuis son lancement.

### **Les chiffres parlent d'eux-mêmes**

Pour illustrer cette situation, nous observons que plus de 300 millions d'utilisateurs hebdomadaires interagissent déjà avec des technologies d'IA générative comme ChatGPT. D'ailleurs, des données récentes indiquent que près de 40 % des Américains âgés de 18 à 64 ans ont intégré une forme d'intelligence artificielle dans leur vie quotidienne, notamment au travail, selon une enquête réalisée par des institutions renommées. Cela témoigne d'une adoption plus rapide que celle des ordinateurs ou d'Internet.

# Une nécessité croissante

Pour des professionnels comme Olivier, cadre dans une entreprise technologique américaine, ces outils sont désormais incontournables. « *J'utilise ChatGPT tous les matins pour organiser ma journée. Je ne pourrais plus m'en passer* », partage-t-il. Ce sentiment est largement partagé par de nombreux utilisateurs qui retrouvent dans ces innovations une façon de simplifier leurs tâches.

## Une réticence institutionnelle visible

Malgré ces chiffres encourageants, une grande prudence domine chez beaucoup d'entreprises, surtout en France. Même si plusieurs acteurs du secteur de la technologie se lancent dans l'IA, les craintes liées à la sécurité, aux pertes d'emplois et aux aspects éthiques demeurent présentes. Les entreprises semblent aussi hésitantes à investir massivement dans ces nouvelles solutions sans être certaines de leur rentabilité à long terme.

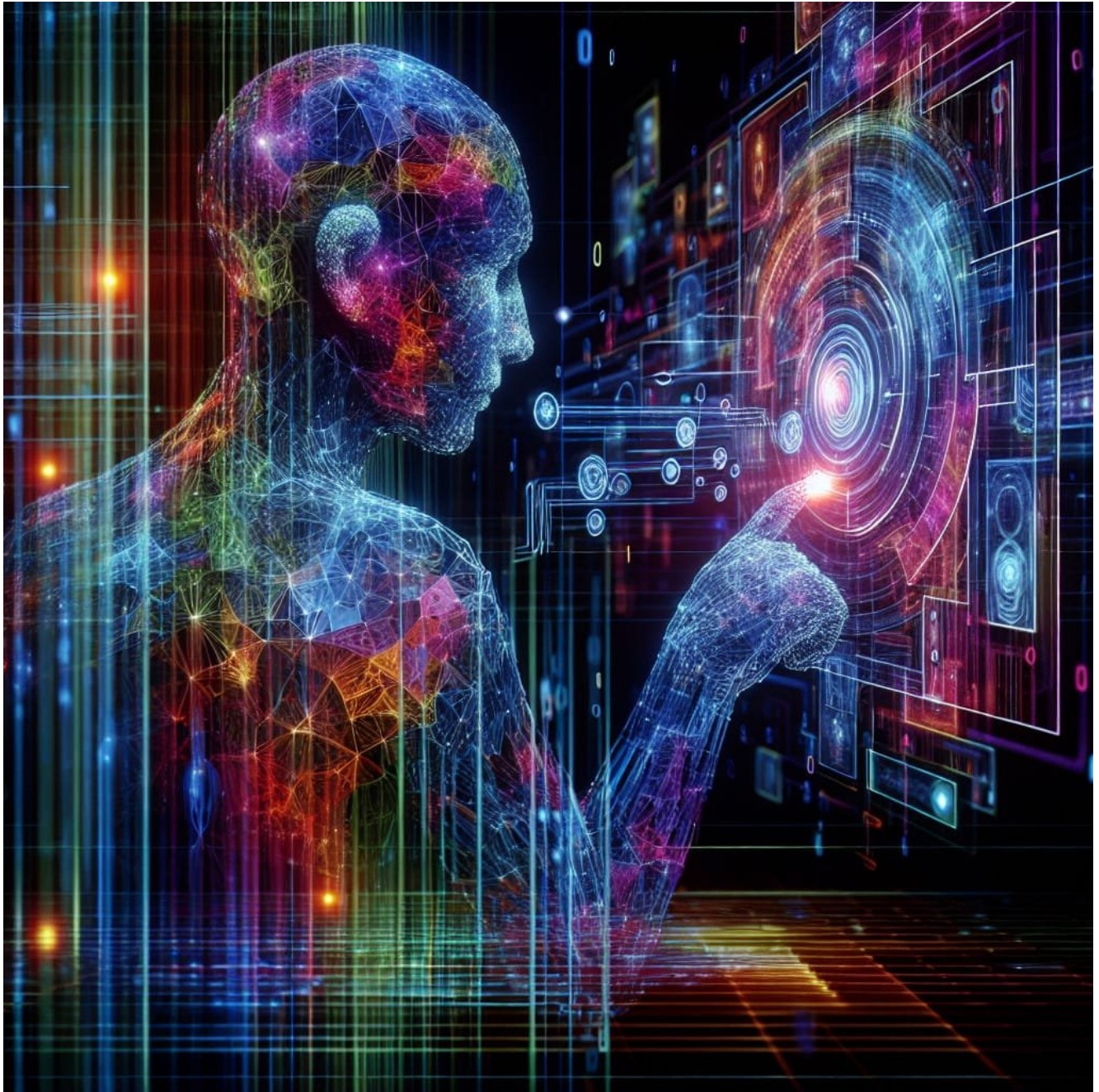
## L'avenir de l'IA en entreprise

Il est impératif que les entreprises se confrontent à ces défis afin de tirer profit de l'IA. L'intégration fluide de l'intelligence artificielle non seulement dans la gestion interne mais aussi dans les relations avec les clients pourrait radicalement transformer le paysage professionnel. Cependant, pour cela, une formation adéquate des employés et un changement de mentalité au sein des dirigeants sont essentiels.

## Conclusion

Il est indéniable que l'IA est en train de redéfinir notre approche du travail. Toutefois, il incombe aux entreprises de franchir le cap de l'expérimentation à une adoption réelle et

effective.



Alors que le monde évolue vers une ère numérique, il est primordial de ne pas rester en arrière. La question qui se pose est : combien de temps encore les entreprises vont-elles rester réticentes à un changement inéluctable ?

Source : [www.lefigaro.fr](http://www.lefigaro.fr)

→ ☐ Accéder à [CHAT GPT](#) en cliquant  
dessus