

Gemini 2.5 Pro : La Révolution de Google Face aux IA Pionnières

Gemini 2.5 Pro : L'Intelligence Artificielle Réinventée par Google

Dans le domaine dynamique de l'intelligence artificielle, Google a récemment dévoilé une nouvelle avancée fascinante : **Gemini 2.5 Pro**. Cette version améliore les précédents modèles de langage de la société, tels que [Gemma 3](#) et [Gemini 2.0](#), en se concentrant principalement sur l'amélioration des performances cognitives.

Une Révolution dans la Compréhension Humaine ?

Gemini 2.5 Pro est présenté par Google comme un modèle d'intelligence artificielle d'une intelligence sans précédent. Cependant, cette affirmation va au-delà des simples résultats de tests. Elle indique une capacité associée à une meilleure compréhension des données, ainsi qu'à une manipulation d'informations de plus en plus complexes, ce qui rappelle la manière humaine d'analyser les choses.

Alors que les modèles précédents, comme Gemini 1.0 et 1.5, étaient déjà performants dans la création de texte et la réponse à des questions, Gemini 2.5 Pro promet de relever la barre en intégrant des capacités de déduction avancées. Cela

signifie que le modèle ne se contente pas d'analyser de grandes quantités d'informations, mais il se concentre également sur la qualité de l'analyse et de l'interprétation de ces informations.

Publicité – Votre contenu continue ci-dessous

Un Raisonnement sans Précédent

Le mot “raisonnement” est crucial pour comprendre l'impact de Gemini 2.5 Pro. Dans le domaine de l'IA, cela signifie que le modèle a la capacité de faire des inférences logiques, de déchiffrer les relations de cause à effet, et de résoudre des problèmes complexes. Google met ainsi en avant ce modèle comme étant à la pointe de la technologie grâce à ces nouvelles compétences en matière de raisonnement.

Publicité – Votre contenu continue ci-dessous

Des Performances Accrues pour les Tâches Complexes

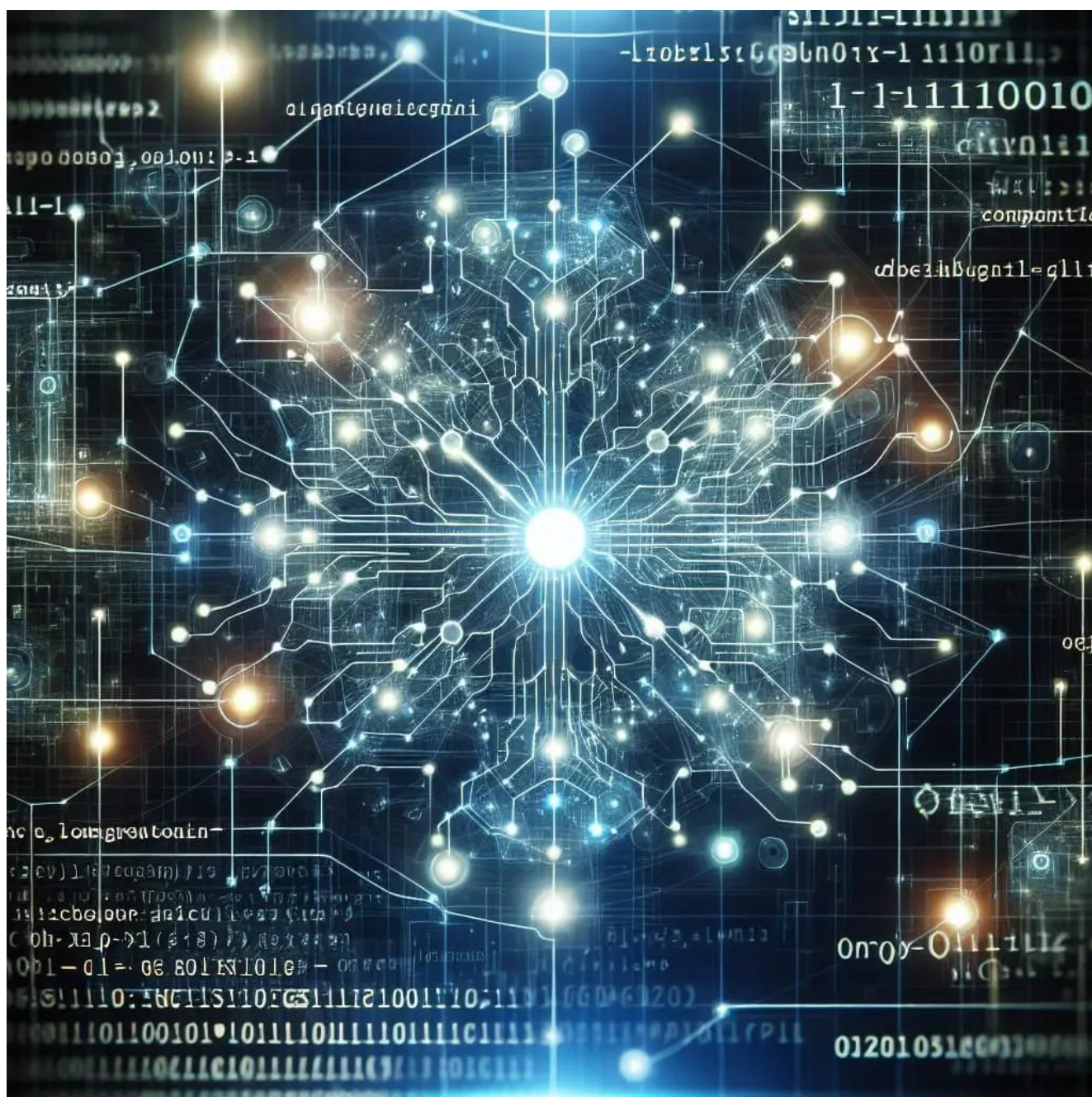
Les améliorations dans le domaine du raisonnement devraient se traduire par des performances supérieures dans des tâches complexes. Des domaines comme la résolution de problèmes mathématiques ou la programmation pourraient tirer parti de ces avancées. En effet, ces activités nécessitent une compréhension profonde et une application rigoureuse des règles.

Les “Mises à Jour de la Pensée”

Pour assurer le suivi de ces développements, Google parle de “mises à jour de la pensée”. Cette expression suggère que les avancées ne se limitent pas simplement à des augmentations de taille, mais touchent plutôt à la manière dont le modèle gère et traite les informations.

Bien que Google reste discret sur les détails techniques, il existe des indications sur les modifications qui ont pu être apportées. Il est probable que l'architecture du réseau neuronal ait été affinée pour améliorer les capacités de raisonnement et de logique, ainsi que l'entraînement sur des jeux de données complexes.

Déjà Accessible



Gemini 2.5 Pro est maintenant accessible via son API et dans

le chatbot accroché pour les abonnés. Selon les premiers retours, il semble que ce modèle soit capable de rivaliser avec d'autres intelligences artificielles comme ChatGPT-3.0-mini et [Claude 3.7 Sonnet](#). Dans un avenir proche, on s'attend à voir Gemini 2.5 Pro intégré à divers services Google, renforçant ainsi les capacités de Google Workspace et offrant des réponses plus précises dans Google Search.

Source : www.lesnumeriques.com

→ **Accéder à [CHAT GPT](#) en cliquant dessus**