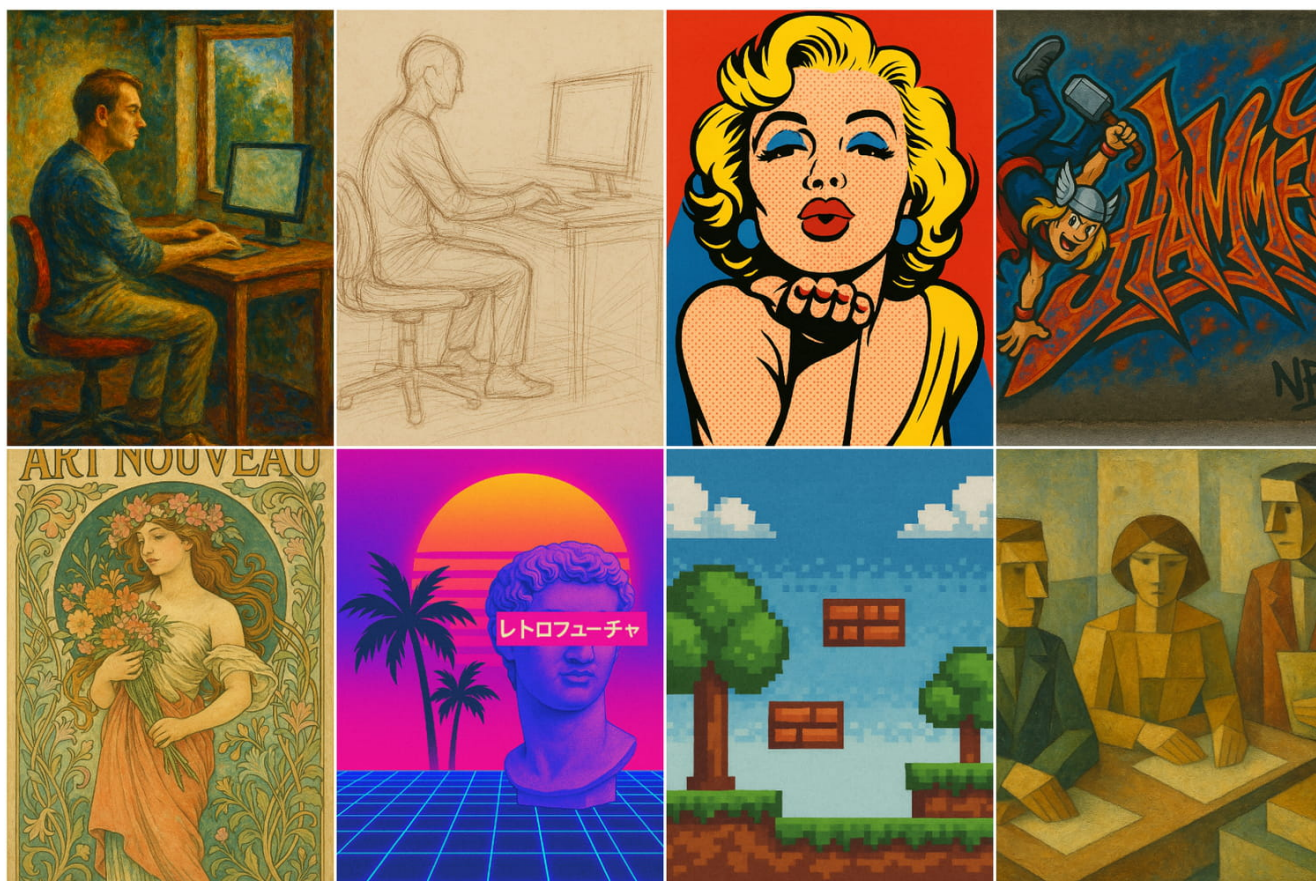


Créez des Images Uniques : 10 Styles Incontournables à Explorer avec ChatGPT !

À la Découverte de l'Intelligence Artificielle : L'Art de Créer des Images



Pop art, vaporwave, CyberPunk... La génération d'images par IA devient la norme en offrant une variété d'esthétiques.

Le 25 mars dernier, [OpenAI](#) a annoncé le lancement de son

nouveau modèle, 4o Image Génération, qui succède au célèbre DALL-E 3. Cette mise à jour vise à rattraper le retard pris par OpenAI face à ses concurrents.

Les Avancées Technologiques

La nouvelle version offre une qualité d'image supérieure avec un rendu typographique plus précis, permettant de prendre en compte la police, la casse et l'alignement des caractères. Cela corrige plusieurs défauts techniques de son prédécesseur, DALL-E 3, tout en promettant une résolution maximale de 4096 × 4096 px.

L'Art de la Prompting

Pour créer des images originales, un prompt détaillé est essentiel. Le concepteur doit inclure des éléments comme l'ambiance, le cadre, et même les restrictions techniques ou des éléments à éviter. Nous vous recommandons la méthode COF : Contexte, Objectif, Format.

Styles à Explorer

1. Style Bauhaus

Ce mouvement, fondé après la Première Guerre mondiale, est caractérisé par des lignes épurées et des formes géométriques.

Créer une affiche Bauhaus sur l'histoire de l'IA.

Affiche avec des cerveaux stylisés en couleurs vives et un titre simple.

Salon sur l'histoire de l'IA.

HISTOIRE DE L'IA



**PARIS – JUILLET
2025**

2. Style Cyberpunk

Univers dystopique où la technologie prédomine. Inspiré par des œuvres comme Blade Runner.

Produire un visuel futuriste inspiré de Blade Runner.

Ambiance sombre avec néons, un personnage central expressif.
Affichage dans un cinéma de quartier.



3. Style Vaporwave

Évoque la nostalgie des années 80 et 90, combinant graphismes originaux et couleurs vives.

Créer une pochette d'album avec une esthétique rétro-futuriste.

Ambiance nostalgique avec des éléments numériques collés.
Pochette d'album.



4. Style Cubiste

Cette forme d'art déconstruit la réalité en multipliant les perspectives.

Créer un tableau sur le thème du bureau, avec une approche cubiste.

Composition avec des formes géométriques représentant un bureau.

Sujet exploratoire.



Conclusion

À travers ces styles variés, nous constatons comment l'intelligence artificielle permet aux créateurs de nouveaux horizons artistiques. Il est impératif d'explorer et d'expérimenter pour maximiser le potentiel créatif de cette technologie révolutionnaire.

Source : www.journaldunet.com

→ **Accéder à [CHAT GPT](#) en cliquant dessus**