

Cloudflare en panne : la tempête numérique trouble Doctissimo, X, ChatGPT et Marmiton !

Panne de Cloudflare : Impact sur les Sites Web et Chats en Ligne

Ce mardi, une panne majeure affecte plusieurs sites internet populaires à travers le monde. Le géant technologique Cloudflare, qui assure le bon fonctionnement de nombreux services en ligne, rencontre des problèmes techniques, rendant inaccessible des plateformes telles que X, Doctissimo et même ChatGPT.

Une Défaillance Inattendue

Selon les informations fournies par Cloudflare, le bug a été identifié à 14h09 (heure française). La société a déclaré qu'elle était déjà à l'œuvre pour rétablir ses services et a promis de fournir des mises à jour sur la résolution du problème. Les utilisateurs ont noté que l'accès à différents sites était coupé depuis la mi-journée, empêchant ainsi des millions de personnes de profiter de leurs services en ligne préférés.

Panne due à un “Pic de Trafic Inhabituel”

Dans un communiqué, Cloudflare a expliqué avoir détecté un “pic de trafic inhabituel” vers l’un de ses services aux alentours de 12h20. Cette montée soudaine du trafic a perturbé ses opérations, entraînant une série de défaillances techniques. L’entreprise a affirmé qu’elle ne comprenait pas encore l’origine précise de cette augmentation inattendue et a promis de faire le maximum pour rectifier la situation.

De plus, des outils de détection de panne, comme [Downdetector](#), qui permettent aux utilisateurs de signaler des problèmes techniques, sont également en panne, car ils dépendent de Cloudflare. Cela ne fait qu’accroître la frustration des internautes cherchant des réponses sur l’incident.

Cloudflare : Un Pilier de l’Internet

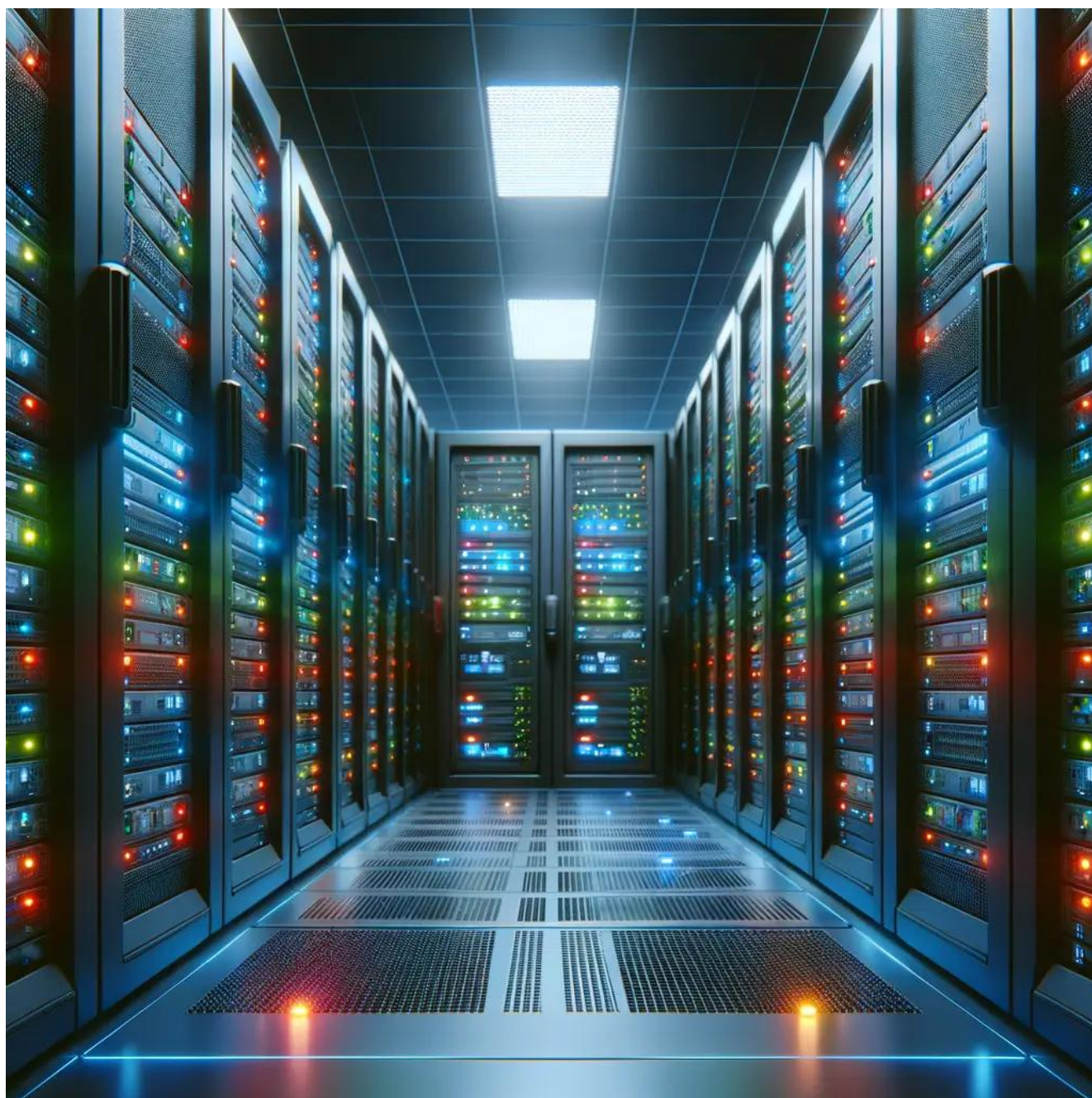
Pour donner une idée de l’ampleur de Cloudflare, il convient de mentionner que cette entreprise gère des millions de sites web à l’échelle mondiale. Elle traite en moyenne 81 millions de requêtes HTTP par seconde, un volume qui témoigne de sa centralité dans l’écosystème d’Internet.

Qu’est-ce que cela signifie pour les utilisateurs ?

Bien que les utilisateurs rencontrent des difficultés pour accéder à des plateformes tels que **ChatGPT**, il est essentiel de comprendre que ces incidents, bien qu’ennuyeux, ne sont pas inhabituels dans le cadre d’une infrastructure aussi complexe. Cloudflare est connu pour sa rapidité d’intervention, et il ne fait aucun doute que les équipes techniques travailleront sans

relâche pour restaurer l'accès aux services touchés.

Pour ceux qui débutent dans le domaine de l'intelligence artificielle, ce type de panne peut sembler inquiétant, mais il illustre également les défis auxquels les entreprises technologiques comme Cloudflare et même des applications d'IA comme **ChatGPT** sont confrontées au quotidien. Suivre l'évolution de la situation et rester informé des mises à jour est crucial pour garantir une expérience utilisateur fluide.



Pour plus d'informations sur l'état des services Cloudflare,

visitez leur [page de statut](#).

Source : www.francebleu.fr

→  **Accéder à [CHAT GPT](#) en cliquant dessus**