

ChatGPT Search : Une Révolution à Saisir pour les Sites Web !

ChatGPT : Une avancée technologique avec les tuiles interactives



Dans un monde où l'intelligence artificielle (IA) prend de plus en plus de place dans notre vie quotidienne, ChatGPT a récemment ajouté une fonctionnalité qui pourrait changer notre façon d'interagir avec cette technologie. En effet, la plateforme a discrètement intégré des **tuiles interactives** qui permettent à l'utilisateur de cliquer pour accéder directement à des sources fiables.

Cette innovation vise à améliorer l'expérience utilisateur en rendant l'interaction avec les réponses générées par l'IA encore plus intuitive. Les tuiles s'affichent en réponse aux questions posées et renvoient les utilisateurs directement vers des contenus pertinents. Cette fonctionnalité est particulièrement utile pour les étudiants, les chercheurs, ou toute personne désireuse d'approfondir ses connaissances sur un sujet donné.

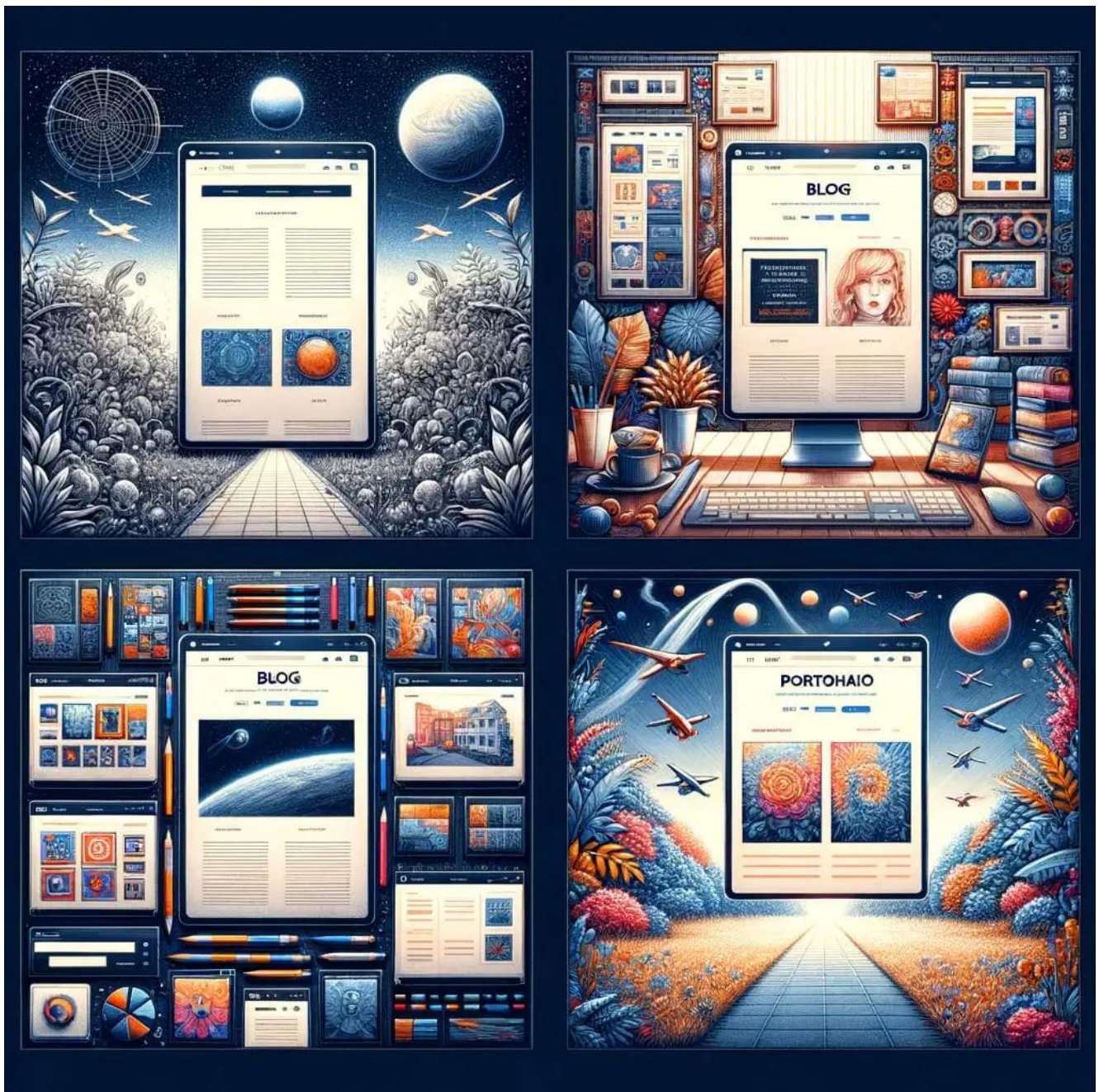
À une époque où l'information circule à une vitesse fulgurante, savoir où trouver des sources fiables est plus important que jamais. Les tuiles interactives de ChatGPT s'inscrivent dans une démarche visant à renforcer la transparence et la responsabilité des contenus délivrés par les intelligences artificielles. En consignnant les utilisateurs à des liens directs vers des articles ou des études, la fonction aide à criblage de l'information, évitant ainsi le piège des fausses nouvelles.

Bien que cette fonctionnalité soit encore en phase de déploiement, elle a déjà suscité un vif intérêt auprès des premiers utilisateurs. Les retours sont en grande partie positifs, et beaucoup expriment leur satisfaction quant à la facilité d'accès à l'information vérifiée. En intégrant cette approche réflexion, ChatGPT démontre son engagement à non seulement fournir des réponses pertinentes, mais aussi à guider les utilisateurs vers des ressources fiables.

Pour ceux qui découvrent l'univers de l'intelligence artificielle, il est essentiel de comprendre les implications de telles avancées. La possibilité d'accéder à des données vérifiées directement depuis une plateforme d'IA est un pas en avant vers une utilisation plus sûre et plus éclairée de la technologie. Que vous soyez novice ou passionné d'intelligence artificielle, ces évolutions invitent à envisager un avenir où l'IA devient un partenaire éducatif incontournable.

En définitive, la fonctionnalité des tuiles interactives chez

ChatGPT est plus qu'une simple mise à jour esthétique. Elle représente un changement de paradigme dans la manière dont nous interagissons avec les intelligences artificielles. À mesure que la technologie continue de progresser, il est passionnant d'envisager ce que l'avenir nous réserve et comment ces outils pourront influencer nos méthodes d'apprentissage et d'accès à l'information.



Source : Leptidigital

Source : www.leptidigital.fr

→ ☐ Accéder à [CHAT GPT](#) en cliquant
dessus