

# ChatGPT : Le leader incontesté face à la concurrence croissante

## ChatGPT : Le Leader Indétrônable dans le Monde des Chatbots

Dans le domaine en plein essor de l'intelligence artificielle, **ChatGPT** s'impose comme le champion incontesté des chatbots, avec un nombre d'utilisateurs qui dépasse de loin celui de ses concurrents. Avec une base impressionnante de 500 millions d'utilisateurs actifs chaque semaine, ChatGPT domine le marché, tout en voyant la concurrence se développer rapidement.

Les récentes données de Similarweb, rapportées pour le mois de mars, confirment la position de leader d'OpenAI. L'introduction de [nouvelles fonctionnalités, comme la génération d'images](#), a suscité un énorme intérêt. Sam Altman, le PDG d'OpenAI, a célébré une telle dynamique en annonçant l'inscription d'un million de nouveaux utilisateurs en seulement une heure après le lancement de cette fonctionnalité.

## La Concurrence en Marche

Cependant, même si ChatGPT reste à la pointe, une multitude d'autres acteurs s'imposent progressivement sur le marché. Les statistiques indiquent que **Gemini**, le chatbot de Google, a enregistré en moyenne 10,9 millions de visites quotidiennes,

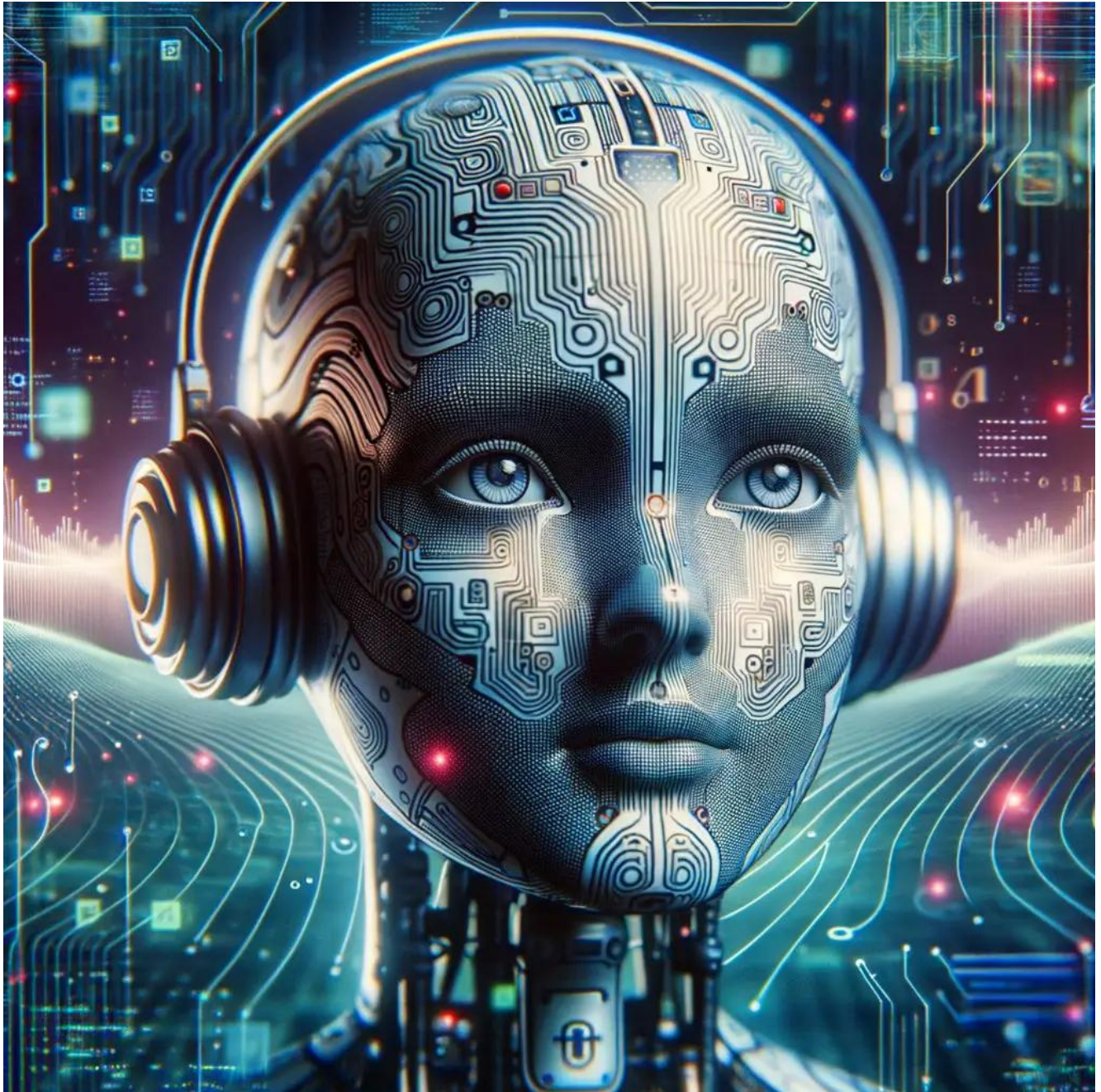
soit une augmentation de 7,4 % en un mois. Pendant ce temps, **Claude** attire 3,3 millions de visiteurs, et **Copilot** en capte 2,4 millions. Mais c'est la rivalité entre **DeepSeek** et **Grok** qui attire particulièrement l'attention, chacun d'eux se disputant la deuxième place avec 16,5 millions de visites par jour. Curieusement, tandis que DeepSeek connaît un déclin de 25 % depuis février, Grok fait des vagues avec une incroyable augmentation de 800 % !

Il est important de noter que ces chiffres correspondent uniquement au trafic web. Tous ces chatbots proposent également des applications mobiles spécifiques. Cela dit, il est crucial d'interpréter ces données avec prudence : Similarweb évoque des visiteurs uniques hebdomadaires pour ChatGPT, tandis que pour ses concurrents, il s'agit de visites uniques quotidiennes, ce qui peut prêter à confusion.

En matière d'applications, les chiffres sont encourageants : Sensor Tower a observé une augmentation de 21 % d'utilisateurs actifs hebdomadaires pour Claude, suite au lancement de Claude 3.7. Au début de février, Gemini a également bénéficié d'une progression de 42 % grâce à la sortie de son modèle Gemini 2.0 Flash.

Ces données soulignent une tendance claire : les utilisateurs sont avant tout attirés par les nouveautés et les mises à jour des fonctionnalités, ce qui entraîne une forte demande pour tester ou adopter les dernières innovations.

□ *Pour rester informé des dernières actualités, suivez-nous sur [Google Actualités](#) et [WhatsApp](#).*



Source :  
[TechCrunch](#)

Source : [www.01net.com](http://www.01net.com)

→ ☐ Accéder à [CHAT GPT](#) en cliquant  
dessus