

À la découverte de ChatGPT Search : le nouveau moteur de recherche d'OpenAI, accessible à tous !

Le Lancement de Chat GPT Search : Un Nouveau Rivale Sur le Marché des Moteurs de Recherche

Ce mardi, l'entreprise américaine OpenAI a ouvert les portes de son tout nouveau moteur de recherche, **Chat GPT Search**, à tous ses utilisateurs. Après avoir été en phase de test pour les abonnés payants pendant plus d'un mois, cette innovation permet maintenant à quiconque possédant un compte, qu'il soit gratuit ou payant, d'explorer les vastes capacités de ce nouvel outil.

Une Réponse Instantanée aux Requêtes des Utilisateurs

En théorie, Chat GPT Search redistribue les cartes en matière de recherche d'informations sur Internet. Contrairement à son prédécesseur, qui ne recevait pas de mises à jour régulières de contenu, ce nouveau moteur tire des informations en temps réel depuis le web. Cela signifie qu'il compile des données pertinentes pour structurer des réponses concises et informatives sans que l'utilisateur ait besoin de passer par

une multitude d'articles.

Pour tester cette promesse, *Le Figaro* a soumis plusieurs questions à Chat GPT Search. La performance du moteur a été impressionnante pour plusieurs requêtes, notamment celle concernant les défis politiques rencontrés par le chancelier allemand, **Olaf Scholz**. L'IA a généré une réponse détaillée qui incluait des informations précises sur son vote de confiance au Bundestag, contribuant ainsi à éclairer la situation actuelle.

Une Couverture de l'Actualité Éclairante mais Limitée

En dépit de ses capacités, certaines limitations de Chat GPT Search sont apparues. Lorsqu'on l'a interrogé sur des sujets de l'actualité nationale, l'IA n'a pas pris en compte des événements récents tels que le conseil municipal de Pau ou la crise humanitaire à Mayotte. De telles omissions pourraient limiter sa pertinence pour des utilisateurs intéressés par les nouvelles locales. Ce manque de précision peut potentiellement être lié à la diversité restreinte des sources d'information que l'outil exploite.

Une Variété de Sources qui Suscite des Questions

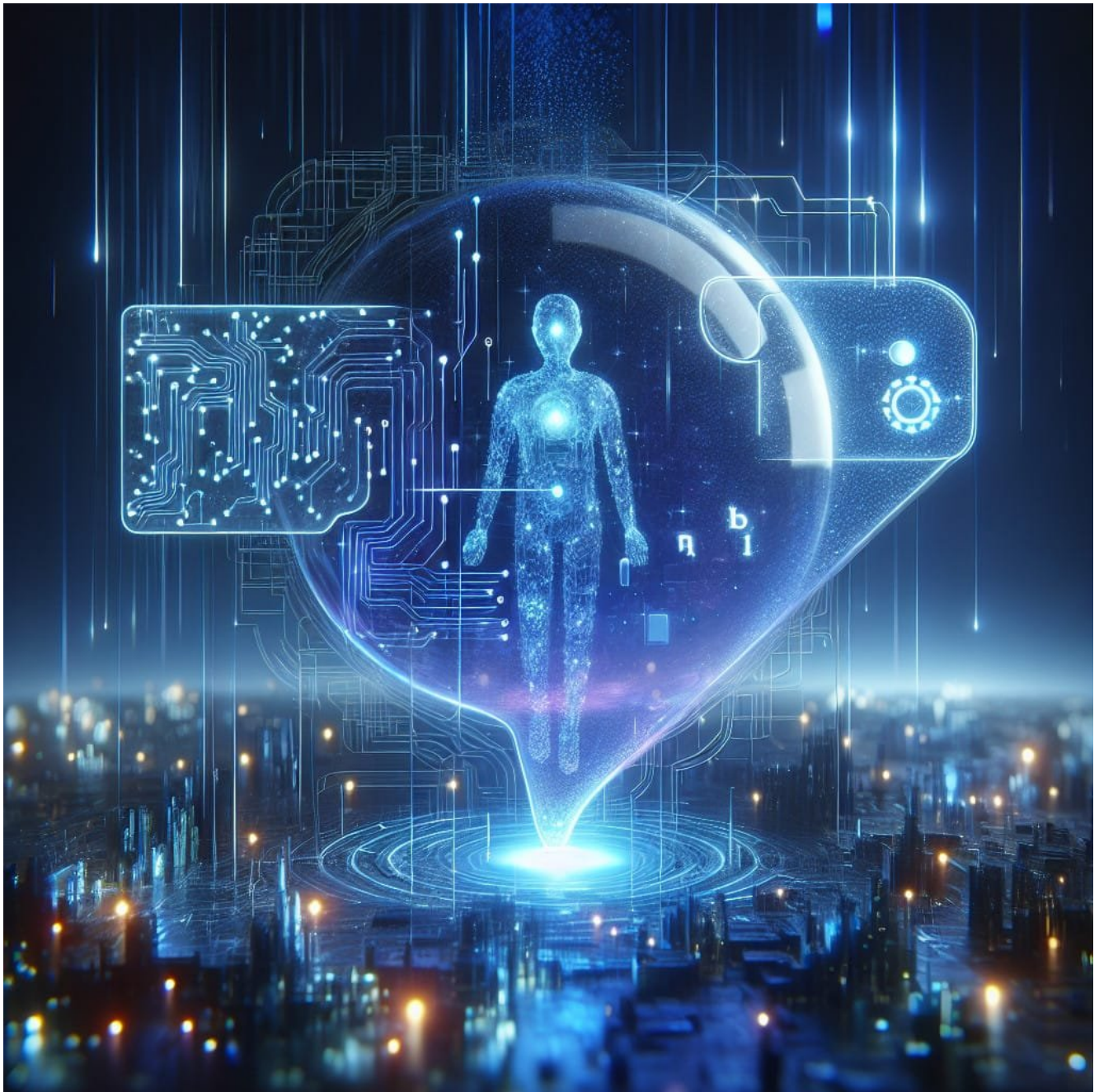
Il semble que Chat GPT Search privilégie certaines références anglophones et espagnoles comparativement aux médias francophones. Cela a été illustré lors d'une requête sur **Angélique Angarni-Filopon**, une figure récemment mise en avant. L'outil a cité principalement des médias comme Reuters et le Huffington Post, alors que les référencement français restaient limités à des noms notables tels que *Le Monde* et *France 24*.

Les Enjeux de Biais et de Fiabilité de l'Information

En matière de références, il est à noter que Chat GPT Search s'appuie fréquemment sur des sources comme Wikipédia. Cependant, le contenu de cette encyclopédie collaborative, dont la fiabilité peut être discutable, pose des questions quant à l'exactitude des réponses fournies. Un autre aspect préoccupant réside dans le biais potentiel que l'IA pourrait montrer envers certaines figures publiques, comme l'illustre une question sur les tensions entre Elon Musk et Sam Altman. La réponse semblait favoriser Altman, ce qui peut fausser la compréhension de cette dynamique.

Un Nouvelle Concurrence Pour les Géants de la Recherche

Malgré ces défis, la perspective que Chat GPT Search offre une alternative solide à Google ne peut être écartée. L'outil jouit d'une performance impressionnante et se positionne comme un acteur sérieux sur le marché des moteurs de recherche. Google a déjà commencé à réagir avec le lancement d'une technologie similaire, nommée **AI Overview**, visant à intégrer l'intelligence artificielle à ses résultats de recherche.



Alors que cette nouvelle ère de recherche en ligne se profile, une question demeure : Chat GPT Search sera-t-il capable de séduire les utilisateurs grâce à sa capacité à fournir des réponses directes et informées, surpassant ainsi ses concurrents historiques ? Seul l'avenir nous le dira.

Source : www.lefigaro.fr

→ ☐ Accéder à [CHAT GPT](#) en cliquant
dessus