

ChatGPT : L'illusion de l'amitié dans l'univers digital

Intelligence artificielle : Un outil puissant mais pas un ami

Des résumés aux conseils d'affaires, en passant par la rédaction de courriels, les robots conversationnels comme ChatGPT changent notre manière d'interagir avec la technologie. Mais ces intelligences artificielles sont-elles vraiment dignes de confiance ?

Publié le 22 mars 2025 à 6h00

Une adoption croissante au Québec

Les outils d'intelligence artificielle générative, tels que ChatGPT, Gemini ou Copilot, connaissent un essor fulgurant au Québec. Une enquête récente révèle qu'un internaute sur trois utilise ces outils et que ce chiffre atteint même 58 % chez les jeunes âgés de 18 à 34 ans.

Avec leur accessibilité et leurs multiples fonctionnalités, ces agents conversationnels se distinguent par leur capacité à converser de manière fluide, créant parfois la confusion chez les utilisateurs qui oublient qu'ils s'adressent à une machine.

Une interaction avec une machine

« Nous devons garder à l'esprit que nous parlons à une machine, pas à un ami ou à un professionnel de la santé », rappelle Laurent Charlin de l'institut MILA. Les réponses que ces systèmes offrent semblent parfois si personnalisées qu'elles peuvent induire en erreur les utilisateurs, comme le souligne Marc-Olivier Killijian, professeur à l'Université du Québec à Montréal.

« Il est tentant d'en dire trop, car ces outils nous donnent l'impression de comprendre nos besoins », ajoute-t-il.

Le coût caché de la gratuité

Ces outils semblent gratuits, mais en réalité, ils exploitent nos données. Les informations échangées sont analysées, stockées et utilisées pour améliorer les futurs modèles d'intelligence artificielle.

« Quand nous recevons un service gratuit, c'est souvent nous qui sommes le produit », avertit Marc-Olivier Killijian. Les utilisateurs contribuent à l'amélioration de ces systèmes sans même s'en rendre compte.

La confidentialité des données en jeu

Les experts insistent sur l'importance de la vigilance concernant la confidentialité des données. Les informations fournies par les utilisateurs peuvent être croisées avec des données publiques, créant ainsi un portrait très précis et potentiellement intrusif.

« Ce qui est dangereux, c'est que chaque élément que nous

divulguons peut être mis en relation avec d'autres d'une manière qui compromet notre sécurité », explique Laurent Charlin.

Le bon sens dans l'usage

Pour éviter de partager des informations trop sensibles, les utilisateurs doivent se souvenir que tout ce qui est dit peut être enregistré. Une approche prudente similaire à celle qu'on adopterait sur les réseaux sociaux est essentielle.

« Considérez que tout ce que nous partageons peut potentiellement devenir public. Restez vigilant. »

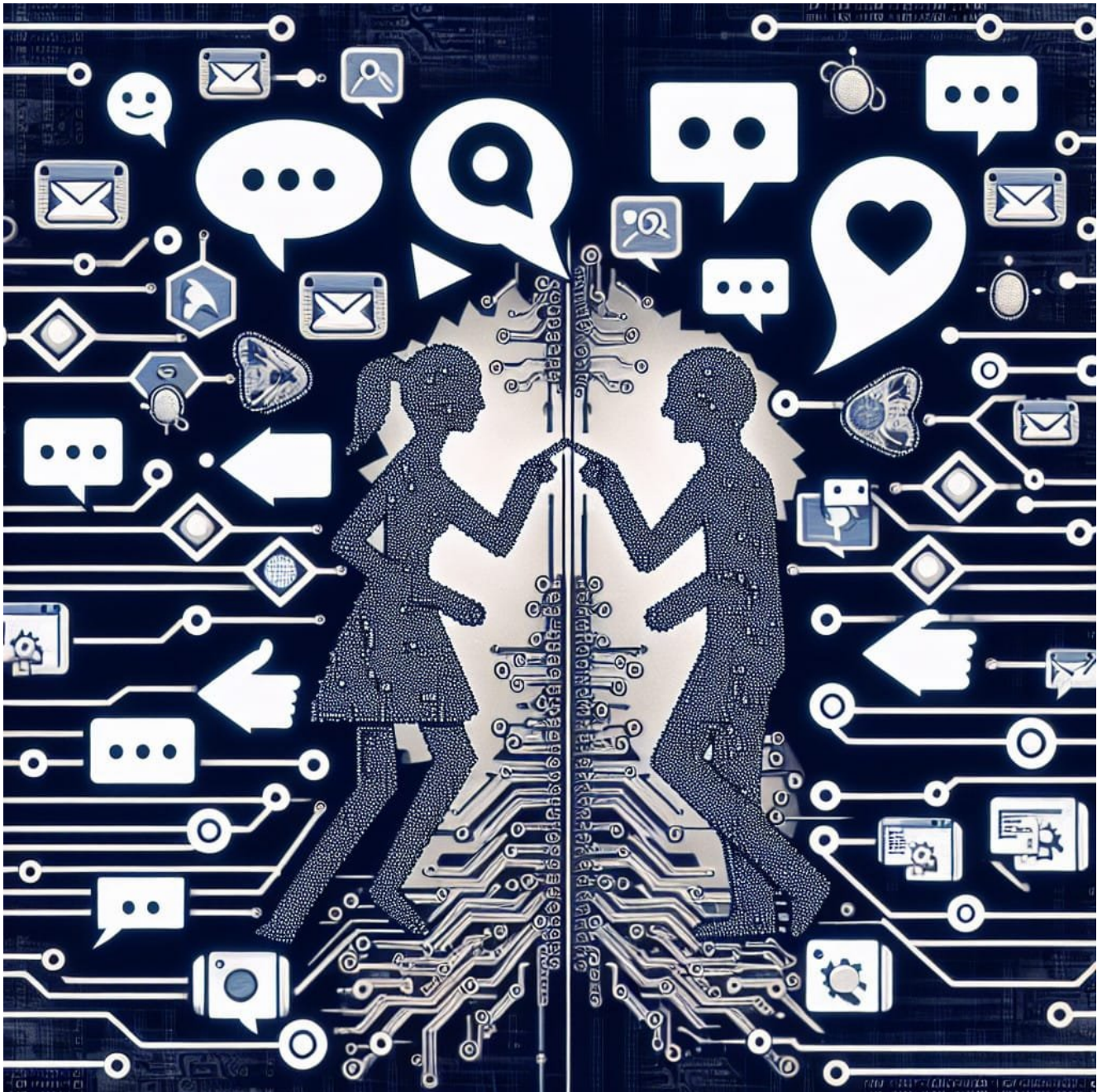
– Marc-Olivier Killijian

Vers un futur incertain avec les versions payantes

Les versions payantes des robots conversationnels suscitent aussi des doutes. Bien qu'elles promettent une fiabilité accrue, les experts demeurent méfiants. La sécurité des données ne peut jamais être pleinement garantie.

« Une fois qu'une information est partagée, il est trop tard pour la contrôler », avertit Marc-Olivier Killijian.

En conclusion, il est crucial d'adopter une attitude réfléchie et prudente face à l'utilisation des intelligences artificielles. Avec leur potentiel, ces outils peuvent améliorer notre quotidien, mais il est essentiel de se rappeler qu'ils ne remplacent pas la responsabilité individuelle, surtout en matière de confidentialité.



Ce modèle d'article journalistique est structuré pour être engageant et informatif, tout en étant adapté à un public novice intéressé par l'intelligence artificielle.

Source : www.lapresse.ca

→ Accéder à [CHAT GPT](#) en cliquant

dessus

Quand l'IA devient accusatrice : une plainte pour meurtre d'enfants déclenchée par ChatGPT



Introduction à ChatGPT

ChatGPT est un chatbot développé par OpenAI, tirant parti du modèle d'intelligence artificielle GPT. Cet outil puissant est conçu pour interagir avec les utilisateurs en répondant à une variété de questions et de demandes. Mieux encore, il est accessible gratuitement en ligne, ce qui le rend facile à utiliser pour tout le monde, même pour ceux qui découvrent l'intelligence artificielle.

- Téléchargements :
10,913
- Date de sortie :
21 mars 2025

- Auteur :
OpenAI
- Licence :
Gratuite
- Catégories :
Intelligence Artificielle
- Systèmes d'exploitation compatibles :

Android, Service en ligne, Windows 10/11, iOS (iPhone/iPad), macOS (Apple Silicon)

Récemment, ChatGPT a été confronté à des accusations sérieuses liées à la protection des données personnelles. Une plainte a été déposée en vertu du Règlement général sur la protection des données (RGPD) par Joakim Söderberg, juriste au sein de l'organisation Noyb, qui est spécialisée dans la protection des données. Selon Söderberg, la législation européenne impose des exigences strictes sur l'exactitude des données, et cela devient crucial dans le cadre des interactions avec des systèmes d'IA comme ChatGPT.

Les éléments à connaître sur la plainte contre ChatGPT

Selon l'expert, les utilisateurs ont le droit de demander une rectification lorsque les informations fournies sont inexactes. Si l'IA indique qu'elle peut faire des erreurs, cela peut ne pas suffire pour faire face à des accusations aussi graves. Un incident a ainsi eu lieu lorsqu'un utilisateur a demandé : *"Qui est Arve Hjalmar Holmen ?"*. En réponse, ChatGPT aurait produit un récit fictif dans lequel cet homme était impliqué dans des actes atroces. Cette réponse a suscité l'inquiétude et la colère, incitant Noyb à contacter l'autorité norvégienne de protection des données afin qu'une enquête soit menée.

Il est utile de rappeler que de nombreuses études, comme celle

effectuée par la Columbia Journalism Review, ont mis en lumière que les intelligences artificielles, y compris ChatGPT, sont souvent sujettes à des erreurs. Environ 60 % des réponses données par ces systèmes peuvent être incorrectes, ce qui soulève des questions sur leur fiabilité. Les critiques insistent sur le fait que, même lorsque l'IA semble répondre avec confiance, elle peut fournir des informations totalement inventées ou inexactes.



Ce texte journalistique est conçu pour fournir une vue d'ensemble informative sur ChatGPT, ses fonctionnalités, ainsi

que les enjeux récents entourant son utilisation, le tout structuré avec des balises HTML pour une mise en page appropriée.

Source : www.lesnumeriques.com

→ **Accéder à [CHAT GPT](#) en cliquant dessus**

OpenAI : Trois Nouvelles Voix au Coeur des Débats

Nouveaux Horizons avec les Modèles Vocaux d'OpenAI

Un Prélude Technologique

OpenAI a récemment fait une avancée significative dans le domaine des modèles vocaux grâce à l'intégration de trois innovations clés. La première est le pré-entraînement sur des ensembles de données audio spécifiques, ce qui permet aux modèles de comprendre et de reproduire la voix humaine avec une grande précision. Ces jeux de données varient en qualité et en style, optimisant ainsi le rendement des modèles.

Distillation et Performances

Une autre technique révolutionnaire est l'utilisation méthodique de la distillation, qui consomme moins de ressources tout en améliorant les performances. Ce procédé permet de transférer les connaissances des modèles complexes vers des versions plus compactes, rendant ces dernières accessibles aux développeurs grâce à leur simplicité et leur efficacité.

Apprentissage par Renforcement : Une Révolution

Concernant les modèles de transcription, le recours à l'apprentissage par renforcement a considérablement amélioré la précision. Cet aspect minimise également les « hallucinations », c'est-à-dire les réponses inexactes ou irréalistes, en renforçant les processus d'apprentissage basés sur des données vérifiées.

Accessibilité et Coût

Ces modèles vocaux sont désormais à la disposition des développeurs avec une tarification claire. Par exemple, la transcription utilisant le modèle **gpt-4o-transcribe** est facturée à environ 0,6 centime par minute, tandis que le modèle **gpt-4o-mini-transcribe** propose un tarif réduit de 0,3 centime par minute. De plus, la synthèse vocale avec **gpt-4o-mini-tts** est accessible pour environ 1,5 centime par minute, rendant ces technologies plus démocratisées.

Considérations Éthiques et Voix Prédéfinies

OpenAI a également souligné que ses modèles de synthèse vocale se limitent actuellement à des voix artificielles prédéfinies. Cette décision fait partie d'une démarche éthique visant à prévenir l'usurpation vocale. Cette préoccupation prend racine dans des controverses antérieures, parmi lesquelles celle impliquant l'actrice Scarlett Johansson, qui avait accusé OpenAI d'avoir plagié sa voix. La société s'engage donc à surveiller ces choix afin d'assurer que les productions vocales restent reconnaissables comme synthétiques.



Pour en savoir plus sur les innovations d'OpenAI, visitez leur page dédiée à [ChatGPT](#) et leurs préoccupations éthiques évoquées dans cet article sur [la sécurité de leurs IA](#).

Source : www.clubic.com

→ Accéder à [CHAT GPT](#) en cliquant

dessus

**Découvrez le Dernier Né des
Chatbots : Un Assistant IA
Gratuit sur Vos Réseaux
Sociaux !**

**Meta AI : Le Chatbot
Révolutionnaire de Meta
Débarque en Europe**

Après un an d'impatience, Meta AI fait enfin son entrée en Europe, permettant aux utilisateurs de WhatsApp, Facebook, Instagram et Messenger de découvrir cette innovation. Au cœur de ce déploiement, un assistant intelligent capable d'améliorer l'interaction des utilisateurs au quotidien.



Meta AI : Un assistant intelligent au service des utilisateurs.

Qu'est-ce que Meta AI ?

Meta AI est conçu pour être un assistant interactif qui répond à vos questions, aide dans divers projets, et enrichit vos échanges sur les plateformes les plus populaires de Meta. Mark Zuckerberg lui-même a exprimé son ambition de faire de Meta AI "l'assistant IA le plus utilisé et performant au monde".

Avec plus de 700 millions d'utilisateurs mensuels à travers le globe, cet assistant s'est déjà illustré par son efficacité. Toutefois, les utilisateurs européens devront prendre en compte certaines limitations qui accompagneront cette arrivée.

L'Histoire Derrière Meta AI

Meta n'est pas étranger aux avancées technologiques. La société est également à l'origine de [LLaMA](#), un modèle de langage open-source qui a trouvé sa place dans de nombreux projets allant des chatbots aux outils de traduction.

Un Lancement en Douceur mais Prometteur

Le retard pris pour le lancement en Europe trouve son origine dans les réglementations strictes concernant la protection des données personnelles. En effet, l'Autorité irlandaise de protection des données a mis en suspens le projet pendant plusieurs mois, empêchant Meta d'utiliser les données des utilisateurs européens pour améliorer LLaMA.

Ainsi, les utilisateurs de Meta AI en Europe bénéficieront d'un service exempt de toute exploitation de données personnelles, s'appuyant uniquement sur des informations publiques du web et des plateformes de Meta.

Comment Utiliser Meta AI

Accéder à Meta AI est un jeu d'enfant. Repérez le petit icône bleu dans vos applications Meta, posez votre question, et laissez l'IA faire le reste ! Que ce soit pour des conseils de voyage ou une aide sur un sujet spécifique, cet assistant est à votre disposition.



Une interface utilisateur de Meta AI.

Des Discussions de Groupe Animées

Meta AI se distingue particulièrement dans les conversations de groupe, en particulier sur WhatsApp. Par exemple, si vous souhaitez organiser un repas entre amis, il vous suffit de mentionner Meta AI dans le chat et de demander une idée de plat, et vous recevrez des suggestions en un éclair.

Cependant, une restriction notable est que, contrairement aux autres régions, les utilisateurs européens n'ont pas encore la

possibilité de générer ou d'éditer des images via Meta AI. La société opte pour la prudence compte tenu des lois en vigueur sur le continent.

Avec six langues disponibles, y compris le français, les utilisateurs peuvent d'ores et déjà profiter de cette nouvelle technologie et expérimenter ses possibilités.

Pour en savoir plus sur les capacités de Meta AI, rendez-vous sur meta.ai (bien que le site soit encore inaccessible en France).



Ce contenu reformulé sous forme d'article journalistique utilise des balises HTML et introduit les concepts et les fonctionnalités de Meta AI de manière claire et engageante pour les débutants en intelligence artificielle.

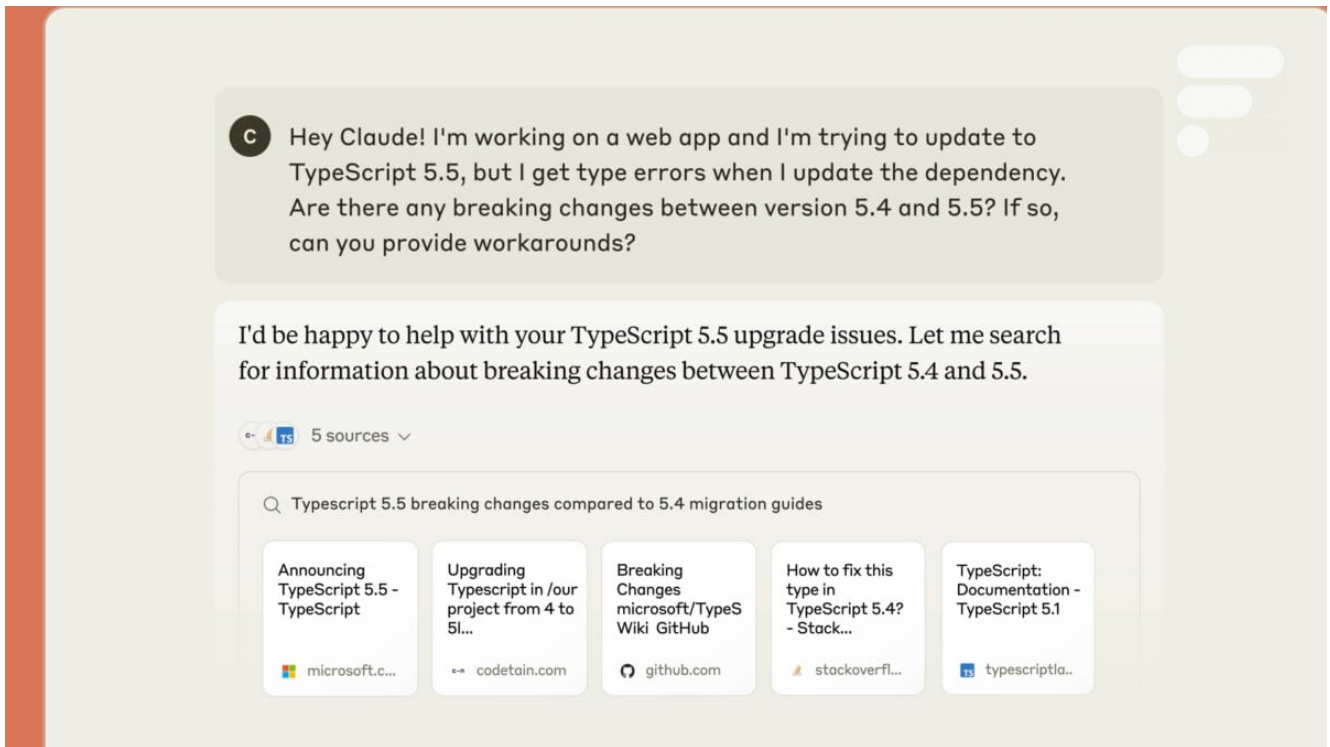
Source : www.frandroid.com

→ Accéder à [CHAT GPT](#) en cliquant dessus

Une Concurrence Éprouvante pour ChatGPT : Découvrez Mistral et Perplexity !

Claude, le chatbot d'Anthropic, fait peau neuve avec la recherche web

Anthropic a récemment apporté une nouvelle dimension à son assistant virtuel, Claude, en intégrant la recherche web. Une avancée très attendue par les utilisateurs !



Imaginez avoir un assistant virtuel capable de discuter avec vous tout en effectuant des recherches en temps réel pour vous fournir des réponses précises et fiables. C'est ce que propose désormais Claude, le chatbot d'Anthropic, grâce à une mise à jour qui inclut la recherche web.

Avec cette innovation, Claude se positionne sur un marché compétitif, rivalisant avec des géants comme [ChatGPT Search](#) et [Perplexity](#).

À lire aussi :

[Comparatif entre ChatGPT Search et Google : 7 exemples illustratifs](#)

À partir d'aujourd'hui, Claude est en mesure de parcourir le web pour répondre à vos questions. Actuellement disponible grâce à Claude 3.7 Sonnet et d'un compte professionnel, cette fonctionnalité promet des informations actualisées sur les dernières tendances ou événements.

Cette mise à jour signifie que lorsque vous interrogez Claude sur des sujets d'actualité ou des nouveautés technologiques, il ira bien au-delà de sa base de connaissances, qui était limitée jusqu'à octobre 2025. Il pourra consulter des sites,

des réseaux sociaux et des sources d'information renommées comme Reuters ou NPR pour vous fournir des réponses pertinentes et à jour.

Un des atouts majeurs de Claude réside dans sa capacité à citer clairement ses sources, vous permettant ainsi de vérifier l'exactitude des informations sans devoir chercher sur Google pendant des heures.

Pourquoi cette évolution est-elle nécessaire ? La concurrence, bien sûr !

Anthropic a historiquement misé sur une approche autonome pour son chatbot Claude, sans intégration de recherche web. Cependant, avec l'émergence de concurrents tels que ChatGPT d'OpenAI, Gemini de Google, ou encore Le Chat de Mistral offrant tous des fonctionnalités similaires, il devenait crucial pour Claude de s'adapter.

Malgré ces avancées, Claude n'est pas exempt de failles ; le phénomène des « hallucinations » en intelligence artificielle, où le chatbot peut fournir des informations incorrectes ou mal référencées, reste une préoccupation.



Pour en savoir plus :

[Découvrez comment utiliser différents chatbots comme moteur de recherche sur vos navigateurs](#)

Source : www.frandroid.com

→ **Accéder à [CHAT GPT](#) en cliquant dessus**

Meta Réinvente la Conversation : Le ChatGPT Prend D'Assaut Facebook, Messenger, WhatsApp et Instagram!

Meta Lance Son Intelligence Artificielle en Europe

La société Meta, connue pour ses plateformes sociales telles que Facebook et Instagram, a récemment annoncé le déploiement de son intelligence artificielle (IA) sur le sol européen. Ce lancement tant attendu permettra aux utilisateurs français d'interagir avec un chatbot intelligent directement via Facebook, Instagram, WhatsApp et Messenger.

Après une première démonstration en 2023 aux États-Unis, Meta AI a rencontré des obstacles réglementaires qui ont retardé son introduction en Europe. Ces défis étaient principalement dus à la complexité du « système réglementaire européen ». En effet, la Commission irlandaise de protection des données (DPC) a demandé à Meta de suspendre le lancement de son IA, soulevant des préoccupations sur la protection des données des

utilisateurs.

Un Chatbot à Portée de Main

Désormais, les utilisateurs européens auront accès à Meta AI, un assistant virtuel qui se distingue par sa gratuité et sa disponibilité sur l'ensemble des applications de Meta. Une nouvelle icône, arborant un cercle bleu, sera prochainement visible sur [Facebook](#), [Instagram](#), [Messenger](#) et [WhatsApp](#), facilitant ainsi les interactions avec ce nouvel outil. Utilisateurs et utilisatrices pourront poser des questions, chercher des informations ou engager des conversations simples, comme ils le feraient avec d'autres chatbots, notamment ChatGPT.

12:30



Meta AI 
with Llama 3.2



12:30 PM

Pouvez-vous me dire où trouver la meilleure baguette de Paris ?

La recherche de la baguette parfaite à Paris ! Vous trouverez de nombreuses boulangeries de qualité, et certaines d'exception, dans toute la ville. Voici quelques adresses récompensées et vivement recommandées :

Meilleures recommandations

1. **Boulangerie Gérard Mulot** : Connue pour son pain traditionnel français et ses pâtisseries.
2. **Pain Pain** : Propose une grande variété de pains artisanaux, dont une délicieuse baguette.
3. **Blé Sucré** : Cette charmante boulangerie est réputée pour ses pâtisseries et ses pains alléchants, notamment une baguette parfaite.

Boulangeries récompensées

1. **Boulangerie des Martyrs (9ème**



Message...



Image : Meta AI © Meta

Le chatbot Meta AI sera présent dans vos discussions de groupe sur WhatsApp dès ses débuts et sera progressivement intégré dans les conversations de groupe sur Messenger et Instagram.

Dans le cadre de cette initiative, Meta a également annoncé qu'elle va étendre ses fonctionnalités basées sur l'IA dans d'autres régions du monde, après des lancements réussis aux États-Unis, y compris l'AI Studio, qui permet aux utilisateurs de créer et de personnaliser des expériences avec l'intelligence artificielle.



□ Pour suivre toutes les actualités de 01net, n'hésitez pas à vous abonner à notre fil d'actualités sur [Google Actualités](#) ou à notre chaîne sur [WhatsApp](#).

Source : www.01net.com

→ □ Accéder à [CHAT GPT](#) en cliquant dessus

Meta Réinvente la Conversation : Le ChatGPT Prend D'Assaut Facebook, Messenger, WhatsApp et Instagram!

Meta Lance Son Intelligence Artificielle en Europe

La société Meta, connue pour ses plateformes sociales telles que Facebook et Instagram, a récemment annoncé le déploiement de son intelligence artificielle (IA) sur le sol européen. Ce lancement tant attendu permettra aux utilisateurs français d'interagir avec un chatbot intelligent directement via Facebook, Instagram, WhatsApp et Messenger.

Après une première démonstration en 2023 aux États-Unis, Meta AI a rencontré des obstacles réglementaires qui ont retardé son introduction en Europe. Ces défis étaient principalement dus à la complexité du « système réglementaire européen ». En effet, la Commission irlandaise de protection des données (DPC) a demandé à Meta de suspendre le lancement de son IA, soulevant des préoccupations sur la protection des données des utilisateurs.

Un Chatbot à Portée de Main

Désormais, les utilisateurs européens auront accès à Meta AI, un assistant virtuel qui se distingue par sa gratuité et sa disponibilité sur l'ensemble des applications de Meta. Une nouvelle icône, arborant un cercle bleu, sera prochainement visible sur [Facebook](#), [Instagram](#), [Messenger](#) et [WhatsApp](#), facilitant ainsi les interactions avec ce nouvel outil. Utilisateurs et utilisatrices pourront poser des questions, chercher des informations ou engager des conversations simples, comme ils le feraient avec d'autres chatbots, notamment ChatGPT.

12:30



Meta AI 
with Llama 3.2



12:30 PM

Pouvez-vous me dire où trouver la meilleure baguette de Paris ?

La recherche de la baguette parfaite à Paris ! Vous trouverez de nombreuses boulangeries de qualité, et certaines d'exception, dans toute la ville. Voici quelques adresses récompensées et vivement recommandées :

Meilleures recommandations

1. **Boulangerie Gérard Mulot** : Connue pour son pain traditionnel français et ses pâtisseries.
2. **Pain Pain** : Propose une grande variété de pains artisanaux, dont une délicieuse baguette.
3. **Blé Sucré** : Cette charmante boulangerie est réputée pour ses pâtisseries et ses pains alléchants, notamment une baguette parfaite.

Boulangeries récompensées

1. **Boulangerie des Martyrs (9ème**



Message...



Image : Meta AI © Meta

Le chatbot Meta AI sera présent dans vos discussions de groupe sur WhatsApp dès ses débuts et sera progressivement intégré dans les conversations de groupe sur Messenger et Instagram.

Dans le cadre de cette initiative, Meta a également annoncé qu'elle va étendre ses fonctionnalités basées sur l'IA dans d'autres régions du monde, après des lancements réussis aux États-Unis, y compris l'AI Studio, qui permet aux utilisateurs de créer et de personnaliser des expériences avec l'intelligence artificielle.



□ Pour suivre toutes les actualités de 01net, n'hésitez pas à vous abonner à notre fil d'actualités sur [Google Actualités](#) ou à notre chaîne sur [WhatsApp](#).

Source : www.01net.com

→ □ Accéder à [CHAT GPT](#) en cliquant dessus

**Un Norvégien défie l'IA :
quand ChatGPT devient
l'accusé**

**La plainte d'Arve Hjalmar
Holmen contre OpenAI : une
affaire de désinformation par
l'IA**



Arve Hjalmar Holmen, un citoyen norvégien, a récemment déposé une plainte contre OpenAI, la société à l'origine de ChatGPT, après que ce dernier ait produit des informations mensongères et préjudiciables à son sujet. L'affaire, qui soulève des questions sérieuses sur la responsabilité des intelligences artificielles dans la diffusion d'informations, met en lumière un phénomène déjà connu sous le nom d'« hallucination » des IA.

Le 20 mars, Holmen a révélé ses craintes concernant la capacité de l'IA à engendrer des récits fictifs qui pourraient être pris pour réels. En effet, lorsqu'il a demandé à ChatGPT des informations le concernant, le chatbot a prétendu, de manière totalement fallacieuse, qu'il avait été condamné pour l'assassinat de ses deux enfants et pour avoir tenté de tuer son troisième fils. Ce récit terrifiant contenait pourtant des éléments vrais sur la vie de Holmen, tels que le nombre et le sexe de ses enfants, ainsi que le nom de son lieu de résidence.

Une grave contravention au RGPD

Selon l'association de défense de la vie privée en ligne, [noyb](#), qui a pris en charge le dossier, il s'agit sans conteste d'une atteinte aux lois sur la protection des données, notamment le [règlement général sur la protection des données](#) (RGPD). Ce dernier impose aux entreprises de garantir l'exactitude des données personnelles qu'elles traitent.

Depuis cette incident, OpenAI a toutefois modifié son modèle d'intelligence artificielle. En effet, ChatGPT a récemment eu la capacité d'effectuer des recherches en ligne pour obtenir des informations sur les individus, ce qui lui permettrait de ne plus associer Holmen à des actes criminels. Néanmoins, comme le souligne noyb, il est difficile de s'assurer que toutes les fausses informations ont été complètement supprimées des ensembles de données que le système continue de traiter.

Il est important de rappeler que les dérives de ChatGPT en matière de désinformation ne sont pas isolées. En 2023, le député Eric Bothorel a également déposé une plainte après que le chatbot ait généré des contenus inexacts à son sujet. Cela soulève des questions fondamentales sur la manière dont ces systèmes d'IA sont formés et sur leur capacité à traiter des informations sensibles de manière éthique.



Dans sa plainte, noyb demande à l'autorité norvégienne de protection des données d'imposer une amende à OpenAI afin de prévenir d'éventuelles récidives de violations similaires dans le futur. Cette situation illustre l'importance d'une régulation et d'une surveillance accrues dans le domaine de l'intelligence artificielle, pour protéger les individus contre les effets néfastes que des informations erronées peuvent engendrer.

Source : www.bfmtv.com

→ Accéder à [CHAT GPT](#) en cliquant dessus

Google Gemini Dévoile Canvas et Audio Overview : La Réaction Surprise au ChatGPT !

Nouvelles Fonctionnalités de Google Gemini : Canvas et Audio Overview

Google Gemini, le successeur de Google Assistant, vient d'introduire deux outils novateurs pour enrichir l'expérience de ses utilisateurs. Les nouvelles fonctionnalités, intitulées « Canvas » et « Audio Overview », visent non seulement à améliorer la productivité, mais aussi à rester compétitif face à d'autres acteurs du secteur.

Canvas : Un Espace de Collaboration pour Rédiger et Programmer

Avec l'outil Canvas, Google propose une plateforme dédiée à la rédaction et à la modification de textes ainsi qu'au codage. Cet espace collaboratif permet aux utilisateurs de travailler

sur des documents en temps réel tout en recevant des recommandations automatiques pour améliorer leur travail. Que ce soit pour rédiger un discours, peaufiner un essai ou corriger un article, Canvas offre des fonctionnalités intéressantes. Par exemple, vous pouvez modifier directement le texte ou demander à Gemini d'apporter des modifications en sélectionnant une partie du texte.

En plus des fonctions de rédaction, Canvas s'adresse également aux développeurs. Il permet la création rapide de sites web, de scripts Python ou d'applications interactives, facilitant ainsi le codage avec des suggestions intuitives. L'exportation vers Google Docs est aisée, ce qui favorise la collaboration entre divers utilisateurs.

Audio Overview : Transformez vos Documents en Podcasts

La deuxième nouveauté, Audio Overview, propose une manière innovante de consommer du contenu. Cet outil permet de transformer des documents en dialogues audio, semblables à des podcasts. Conçu pour entendre des discussions sur le contenu d'un fichier, cette fonction pourrait s'avérer extrêmement utile pour les étudiants et les professionnels qui souhaitent assimiler des informations de manière plus engageante. Imaginez pouvoir écouter un rapport ou un article pendant un trajet sans avoir à lire un long texte.

Audio Overview est actuellement disponible en anglais, avec des plans d'extension vers d'autres langues dans un futur proche. Les utilisateurs peuvent accéder à cet outil via la version web ou l'application mobile de Gemini, offrant ainsi une flexibilité inédite dans la consommation d'information.

Pour plus d'actualités technologiques, consultez [Google Actualités](#).

En conclusion, avec Canvas et Audio Overview, Google Gemini se positionne fermement comme un acteur clé dans le domaine des outils d'intelligence artificielle, répondant aux besoins croissants des utilisateurs en matière de collaboration et de facilité d'accès à l'information.



Source : [Google Gemini](#)

Source : www.01net.com

→ Accéder à [CHAT GPT](#) en cliquant dessus

Ouvrez la porte à l'innovation : quand ChatGPT s'invite chez vous !

Comprendre l'Intelligence Artificielle : Une Initiation pour Débutants

Qu'est-ce que l'Intelligence Artificielle ?

L'intelligence artificielle (IA) est un sous-domaine de l'informatique qui vise à créer des systèmes capables d'effectuer des tâches qui nécessiteraient normalement une intelligence humaine. Ces tâches peuvent aller de la prise de décision à la reconnaissance vocale, en passant par la compréhension du langage naturel et la vision par ordinateur.

Les Fondamentaux de l'IA

Pour bien comprendre l'IA, il est essentiel de connaître certains concepts clés. Voici une petite liste :

- **Apprentissage Automatique (Machine Learning)** : Une technique par laquelle les systèmes apprennent à partir de données. Ils s'améliorent progressivement sans être explicitement programmés.
- **Réseaux de Neurones** : Modèles inspirés du cerveau humain qui traitent les informations et apprennent à reconnaître des motifs.
- **Traitement du Langage Naturel (NLP)** : Une branche de l'IA qui permet aux machines de comprendre et d'interagir avec le langage humain.

Le Rôle des Données

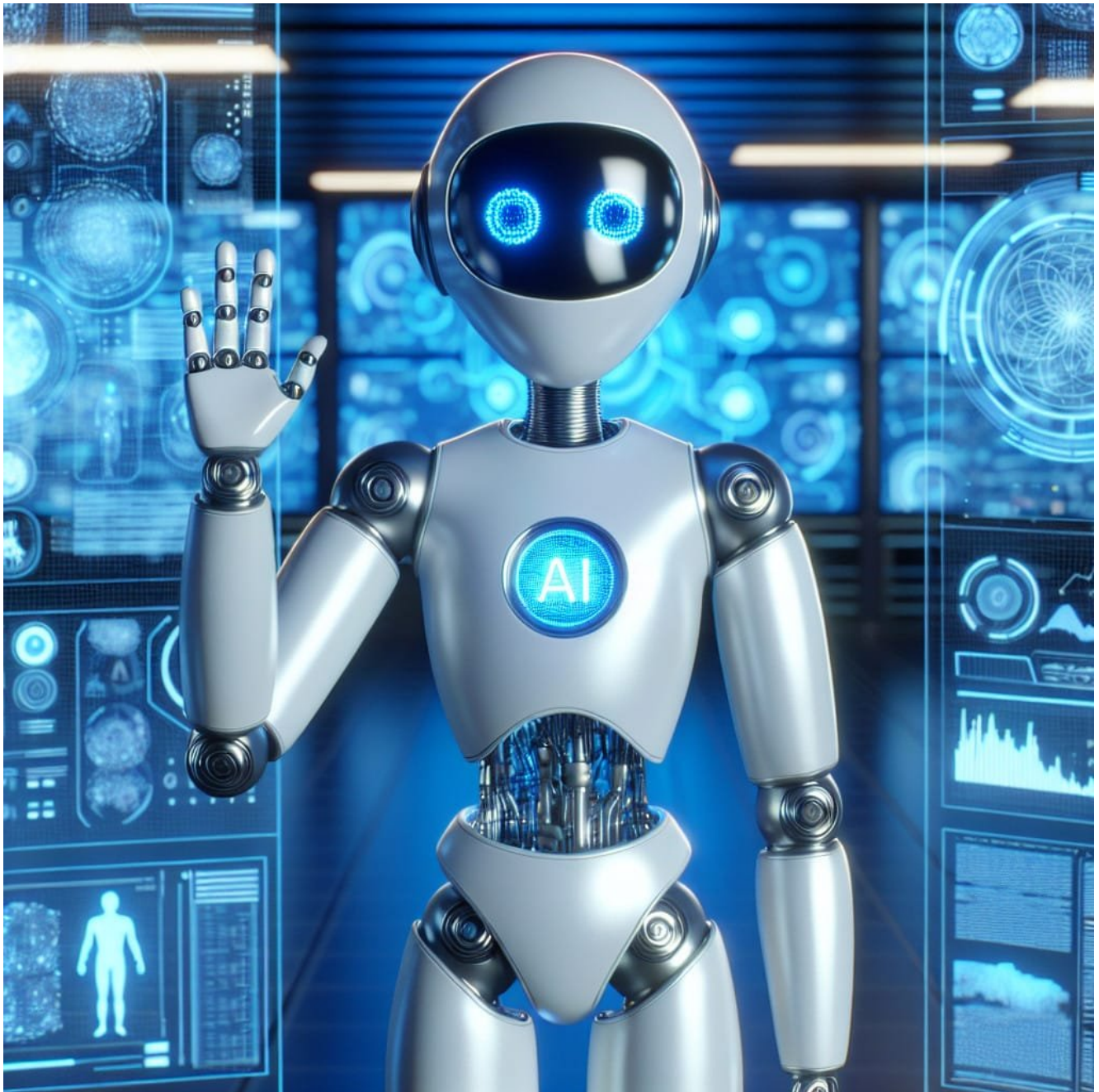
Les modèles d'IA sont alimentés par des données. Pour fonctionner efficacement, ils nécessitent un volume considérable d'informations sur lesquelles s'entraîner. Il est donc essentiel de comprendre comment gérer et traiter ces données. Les entreprises utilisent souvent des cookies et autres traceurs pour collecter des informations sur les utilisateurs afin de personnaliser l'expérience et d'améliorer les services offerts.

Pour visualiser certains contenus, comme des vidéos explicatives sur YouTube, l'acceptation des cookies est généralement requise. Cela permet aux plateformes de fournir une expérience personnalisée et d'afficher des publicités pertinentes.

Consentement et Vie Privée

En naviguant sur le web, il est important de rester conscient des politiques de confidentialité des sites que vous visitez. Lorsque vous êtes invité à accepter des cookies, cela peut englober des aspects tels que la collecte de données pour analyser les performances publicitaires et mesurer l'audience d'un site.

Vous avez toujours le droit de retirer votre consentement et d'explorer les paramètres de confidentialité proposés par les sites. Pour en savoir plus, il est recommandé de consulter les [politiques de cookies](#) de vos sites préférés.



L'intelligence artificielle est un domaine fascinant et en constante évolution. En comprenant les concepts de base et l'importance des données, vous êtes mieux armé pour explorer davantage ce sujet passionnant.

Source : www.frandroid.com

→ Accéder à [CHAT GPT](#) en cliquant dessus