

# Débranchez vos ChatGPT : GPT4 lance son API universelle!

Le monde de l'intelligence artificielle est en constante évolution, et il est important de rester informé des avancées dans ce domaine. La vidéo que nous avons visionnée présente les dernières tendances en matière d'IA et les applications pratiques qui en découlent.

Nous avons appris que l'IA est utilisée dans de nombreux domaines, tels que la médecine, la finance, les transports et le commerce en ligne. Elle permet d'automatiser certaines tâches répétitives et d'optimiser les processus, ce qui entraîne des gains de productivité et de rentabilité pour les entreprises.

L'une des technologies phares de l'IA est le deep learning, qui permet aux machines d'apprendre par elles-mêmes à partir de données. Cela ouvre de nombreuses possibilités en termes de reconnaissance d'images, de traitement du langage naturel et de prédiction de comportements.

Enfin, la vidéo souligne l'importance d'éthique dans le développement de l'IA, afin de garantir que les décisions prises par les machines respectent les valeurs et les droits des individus.



En somme, l'IA est une technologie fascinante qui promet de révolutionner de nombreux aspects de notre vie quotidienne. Il est crucial de s'y intéresser et de rester informé pour saisir toutes les opportunités qu'elle offre.

Source : [Business IA](#) | Date : 2023-07-11 19:24:29 | Durée : 00:06:41

→ [Accéder à CHAT GPT](#) en cliquant dessus

---

# **Le tout nouveau ChatGPT : Le modèle révolutionnaire qui surpasse tous les autres IA – GPT-4o et Chat en temps réel**

La vidéo présente les bases de l'intelligence artificielle pour les débutants. Elle explique que l'intelligence artificielle est la capacité des machines à imiter les fonctions cognitives humaines, telles que le raisonnement, l'apprentissage et la résolution de problèmes. Les algorithmes sont des séquences d'instructions permettant aux machines d'apprendre et de s'améliorer en fonction des données qu'elles reçoivent.

L'intelligence artificielle est utilisée dans de nombreux domaines, tels que la reconnaissance vocale, la conduite autonome et la recommandation de contenus en ligne. Il est important de comprendre que l'intelligence artificielle n'est pas encore au niveau de l'intelligence humaine et qu'elle comporte des risques liés à la protection de la vie privée et à la prise de décisions biaisées.



En conclusion, il est essentiel de se familiariser avec les concepts de base de l'intelligence artificielle pour mieux comprendre son impact sur notre société.

Source : [Skill Leap AI](#) | Date : 2024-05-13 20:36:27 | Durée : 00:06:22

→  Accéder à [CHAT GPT](#) en cliquant

dessus

---

# **La révolution des chatbots PDF : un concurrent de ChatGPT arrive sur le marché**

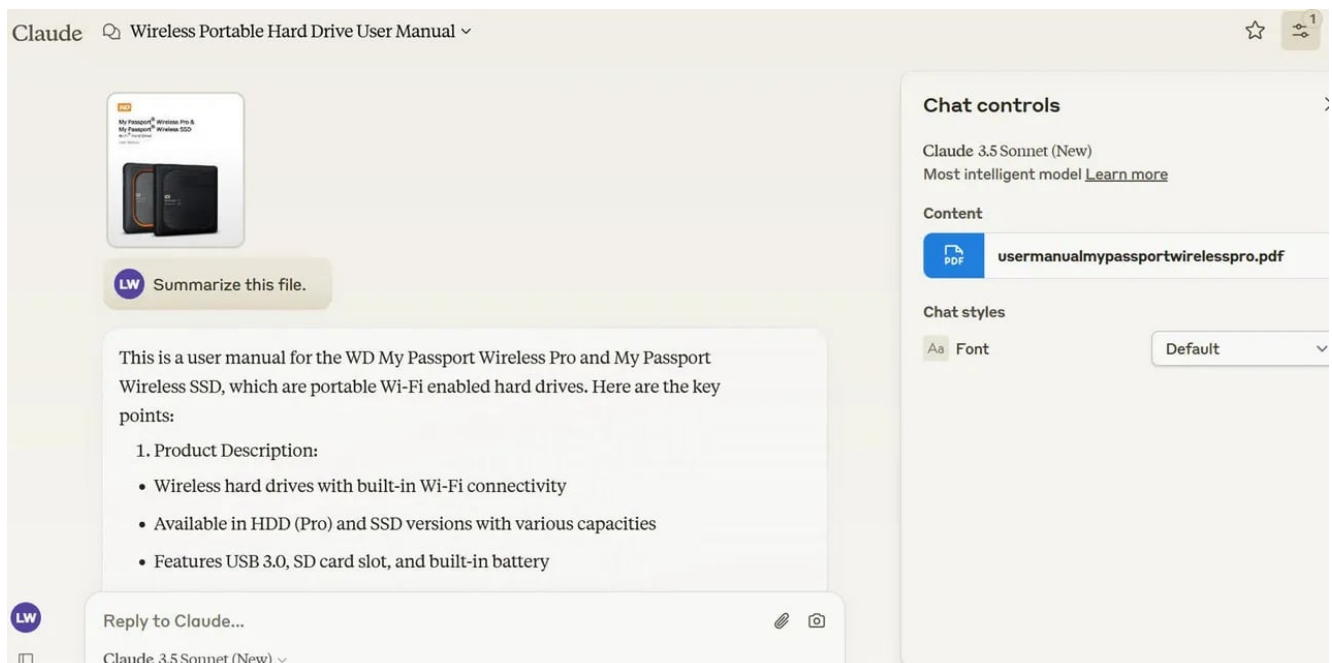
## **Nouvelle fonctionnalité de l'IA Claude 3.5 pour l'analyse des PDF visuels**

Anthropic a récemment ajouté une fonctionnalité révolutionnaire à son modèle d'intelligence artificielle Claude 3.5. Désormais, l'IA peut non seulement interpréter le texte des fichiers PDF, mais aussi analyser visuellement les images, diagrammes et graphiques qu'ils contiennent. Cette avancée technologique permet une exploration plus précise des documents, se rapprochant ainsi des capacités offertes par ChatGPT.

Cependant, cette fonctionnalité n'est accessible qu'aux utilisateurs abonnés à la version professionnelle payante de Claude. Pour ceux qui n'ont pas encore souscrit, cette nouveauté pourrait être un incitatif intéressant pour passer à un abonnement supérieur.

# Exploitation détaillée des PDF avec Claude 3.5

Le guide utilisateur d'Anthropic détaille les modalités d'utilisation de Claude 3.5 pour l'analyse des PDF. Le fichier doit respecter certaines spécifications : ne pas dépasser 32 Mo ou 100 pages, ne pas être protégé par un mot de passe et avoir un texte clair avec des polices standardisées. Ces conditions garantissent une lecture optimale pour une interprétation précise des textes, images, diagrammes et graphiques.



Crédit photo : Lance Whitney/ZDNET

Les possibilités d'exploitation des PDF avec l'IA sont nombreuses. On peut citer l'analyse de rapports financiers, l'extraction d'informations clés dans des documents juridiques, la traduction dans différentes langues et la conversion en formats structurés.

## Accès à la fonction PDF de Claude

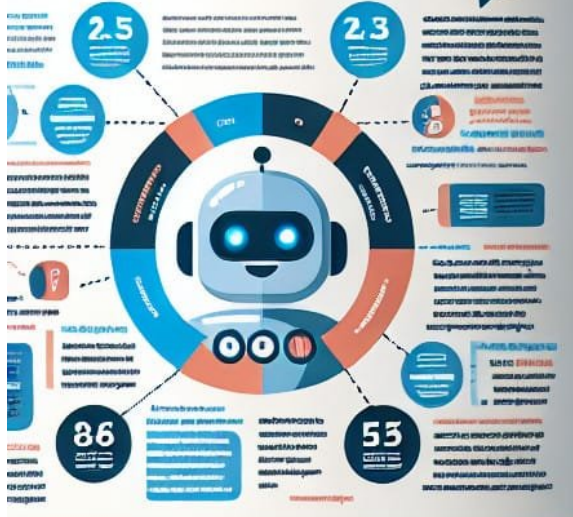
## 3.5

Les utilisateurs disposant d'un abonnement professionnel peuvent activer la fonction de traitement des PDF visuels en allant dans le menu des fonctionnalités de leur compte. Il leur suffit ensuite de sélectionner "PDF visuels" et d'activer cette option.

Pour exploiter cette fonctionnalité, il leur suffit de charger un fichier PDF dans la discussion et de poser des questions relatives au texte, aux images, aux graphiques et aux tableaux qu'il contient.

# Understanding Chatbots

28



1. Introduction

2. Les avantages des chatbots

3. Les défis des chatbots



Retrouvez l'article complet sur [ZDnet](https://www.zdnet.fr) pour plus d'informations sur cette avancée en intelligence artificielle.

Source : [www.zdnet.fr](https://www.zdnet.fr)

→  Accéder à [CHAT GPT](#) en cliquant dessus

---

# Résumés instantanés avec ChatGPT : l'extension révolutionnaire enfin disponible !

Dans cette vidéo, le présentateur explique comment fonctionne l'intelligence artificielle de manière simple. Il commence par définir l'intelligence artificielle comme la capacité des machines à apprendre et à effectuer des tâches normalement réservées aux humains. Il explique ensuite que l'IA repose sur des algorithmes complexes qui analysent de grandes quantités de données pour prendre des décisions. Enfin, il mentionne quelques exemples d'applications d'IA dans la vie quotidienne, comme les recommandations personnalisées sur les plateformes de streaming ou les assistants vocaux. En résumé, l'intelligence artificielle permet aux machines d'apprendre et de réaliser des tâches de manière autonome en s'appuyant sur l'analyse de données.

Source : [Business IA](#) | Date : 2023-03-04 21:00:10 | Durée : 00:10:09



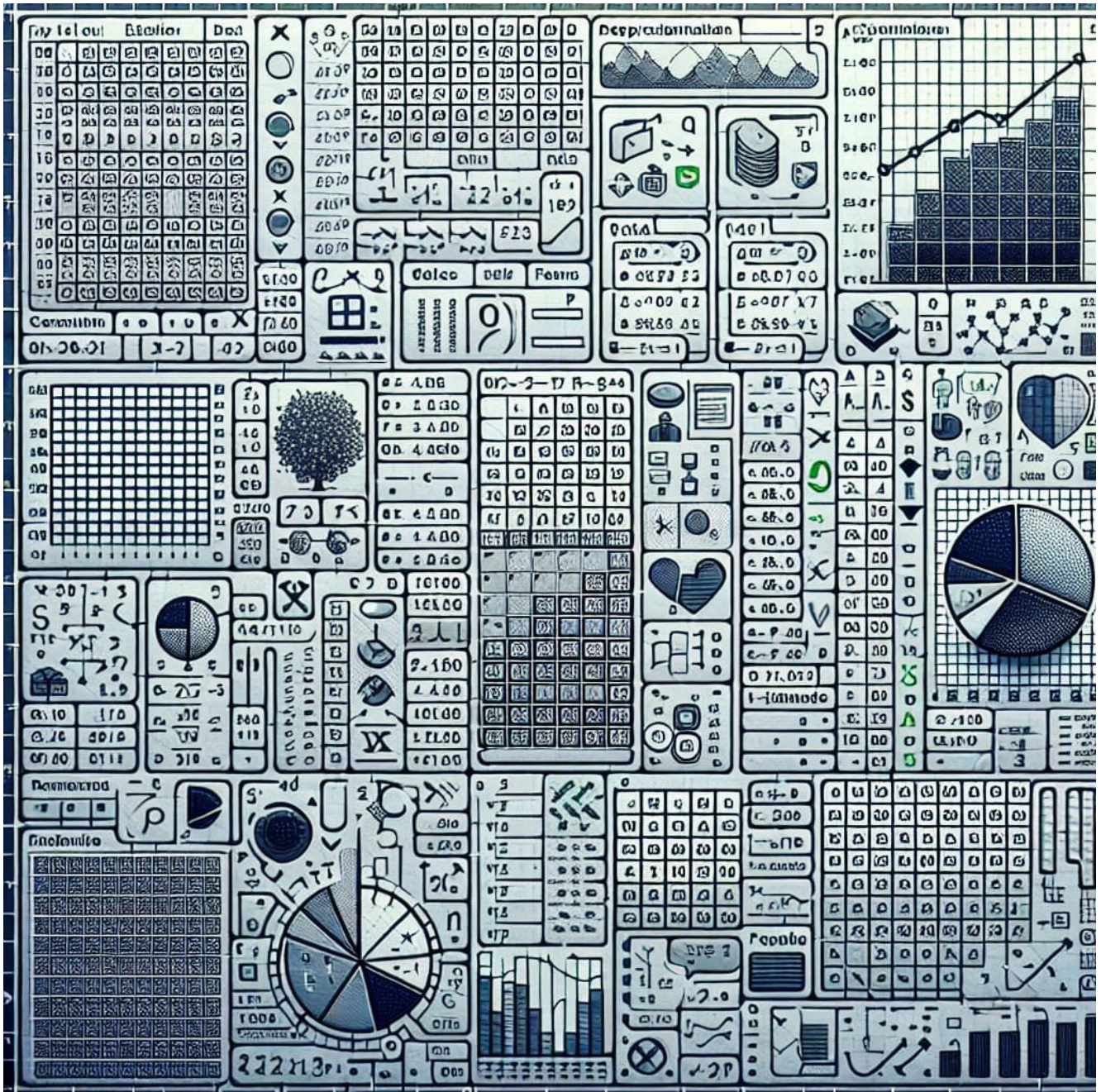
→  Accéder à [CHAT GPT](#) en cliquant dessus

---

# Générez des données Excel avec Chat GPT – Créez des ensembles de données d'entraînement!

Dans une vidéo récente, un expert en intelligence artificielle explique les bases de cette technologie révolutionnaire. Il aborde notamment les concepts clés tels que l'apprentissage automatique et les réseaux neuronaux. L'intelligence artificielle permet aux machines d'apprendre et de s'adapter à de nouvelles informations, ouvrant ainsi la voie à de nombreuses applications innovantes. Cet expert encourage les débutants à explorer ce domaine en pleine expansion et à comprendre son potentiel pour façonner l'avenir.

Source : [Cellmates](#) | Date : 2024-08-27 17:04:24 | Durée : 00:12:13



→  Accéder à [CHAT GPT](#) en cliquant dessus

---

# **OpenAI lance son projet de Twitter réinventé : le futur de la communication en ligne?**

## **OpenAI se lance dans les réseaux sociaux avec l'intelligence artificielle**

Rien ne semble pouvoir arrêter OpenAI. Après avoir révolutionné le monde de l'intelligence artificielle avec ChatGPT, de nouvelles informations laissent entendre que les équipes d'OpenAI pourraient désormais se tourner vers les réseaux sociaux.



Après avoir présenté un moteur de recherche qui pourrait concurrencer Google, on apprend par Tech Crunch que les équipes d'OpenAI ont recruté Gabor Cselle, co-fondateur et ancien PDG de Pebble, un ancien concurrent de X (Twitter).

## **Un expert des réseaux sociaux et de l'IA**

Gabor Cselle, qui a travaillé chez Twitter et a fondé Pebble, possède une expertise de longue date dans les réseaux sociaux et l'intelligence artificielle. En rejoignant OpenAI, il apporte toute son expérience en la matière.

# Nouvelles perspectives pour OpenAI

La venue de Cselle chez OpenAI soulève des questions sur les futurs projets de l'entreprise. Ses antécédents dans les réseaux sociaux et son intérêt pour l'IA générative laissent entrevoir de nouvelles perspectives innovantes.

Malgré le mystère entourant ses missions au sein d'OpenAI, Cselle a déclaré : "Je partagerai plus d'informations sur ce sur quoi je travaille en temps voulu."



Envie de rejoindre une communauté de passionnés de tech ? Notre Discord vous accueille pour échanger et partager autour de vos centres d'intérêt.

Source : [www.frandroid.com](http://www.frandroid.com)

→ **Accéder à [CHAT GPT](#) en cliquant dessus**

---

## **Musk dévoile son adversaire de taille pour ChatGPT !**

Dans cette vidéo, l'intelligence artificielle est présentée comme une technologie révolutionnaire qui permet aux machines d'apprendre et d'imiter le fonctionnement du cerveau humain. Les principaux domaines d'application de l'IA sont abordés, tels que la reconnaissance faciale, la traduction automatique, la prise de décisions et la santé. Les débutants en intelligence artificielle apprendront que cette technologie repose sur des algorithmes et des réseaux de neurones artificiels pour traiter de grandes quantités de données et effectuer des tâches de manière autonome. Enfin, les enjeux éthiques et sociétaux liés à l'IA sont soulignés, comme la protection des données personnelles et la prévention de la discrimination.

Source : [Business IA](#) | Date : 2023-03-01 21:00:07 | Durée : 00:03:05



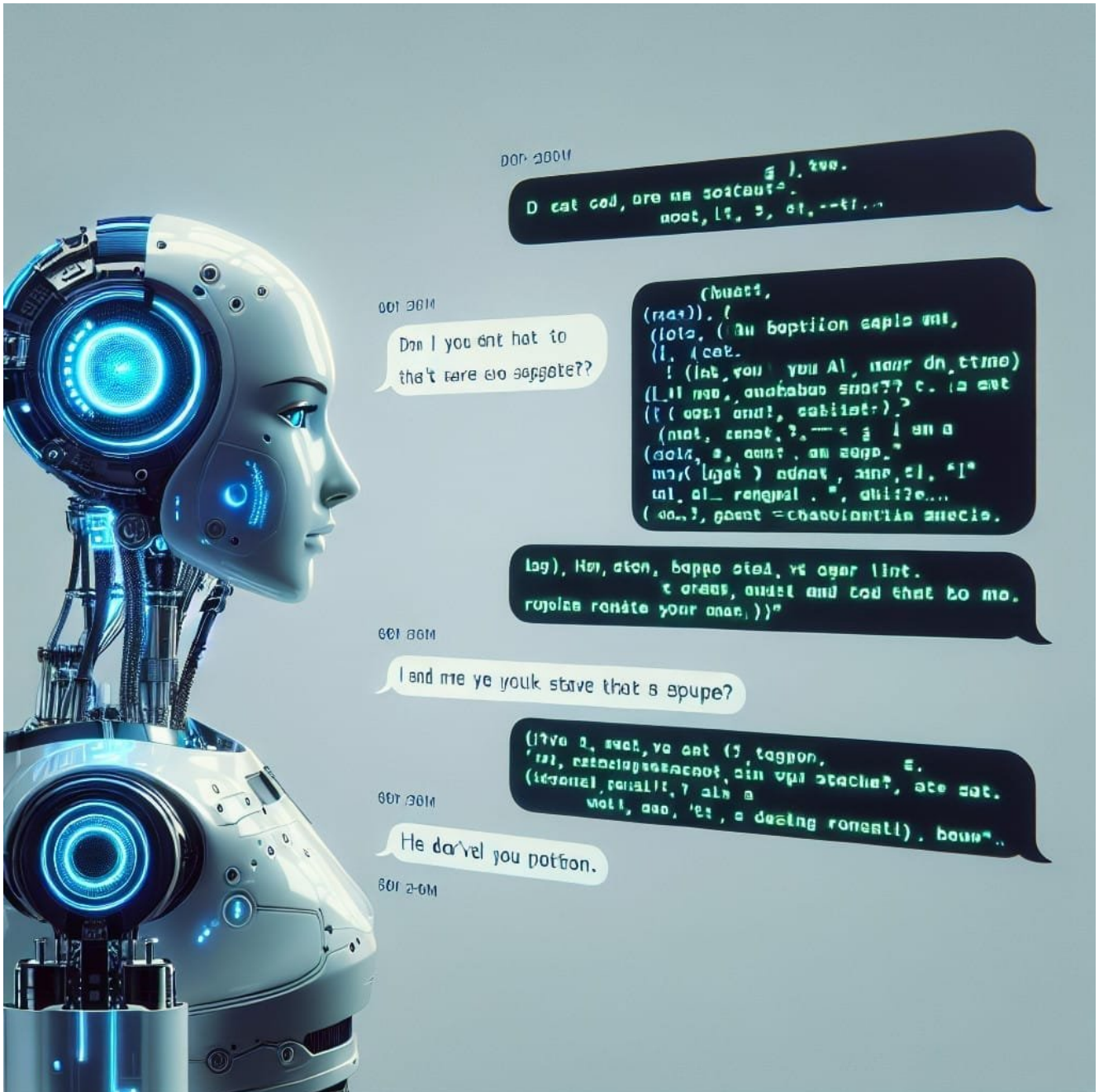
→  Accéder à [CHAT GPT](#) en cliquant dessus

---

# Les secrets pour exploiter CHAT GPT au maximum ! ☐

Dans cette vidéo, il est question de l'intelligence artificielle, une technologie en pleine expansion. L'intelligence artificielle permet aux ordinateurs de simuler certaines capacités cognitives humaines, comme la pensée, l'apprentissage et la prise de décisions. Grâce à cette technologie, les machines sont capables d'effectuer des tâches complexes de manière autonome. Par exemple, les voitures autonomes utilisent l'intelligence artificielle pour se déplacer sans conducteur. De plus en plus de secteurs, tels que la santé, le commerce ou la finance, intègrent cette technologie pour améliorer leurs services. Cependant, l'intelligence artificielle soulève également des questions éthiques et de sécurité, notamment en matière de protection des données personnelles. Il est donc important de comprendre comment fonctionne cette technologie pour en tirer le meilleur parti tout en veillant à ses potentielles implications.

**Source : [NMSS BOOK](#) | Date : 2024-10-15 18:30:02 | Durée : 00:00:50**



→  Accéder à [CHAT GPT](#) en cliquant dessus

---

# Boostez votre productivité : rédigez vos emails 10 fois plus rapidement grâce à ChatGPT

Le résumé journalistique de la vidéo destiné à des débutants en intelligence artificielle serait le suivant:



Dans cette vidéo, des experts en intelligence artificielle discutent des avancées récentes dans ce domaine. Ils expliquent que l'intelligence artificielle consiste à créer des programmes informatiques capables d'apprendre et de s'adapter à de nouvelles situations. Grâce à cette technologie, il est possible de développer des machines capables de résoudre des problèmes complexes et de prendre des décisions autonomes. Les spécialistes mettent en avant le potentiel de l'intelligence artificielle dans différents domaines tels que la médecine, la finance et les transports. Ils soulignent cependant qu'il est important de rester vigilant face aux possibles risques liés à cette technologie, tels que la perte d'emplois ou la manipulation de données. Au final, ils concluent que l'intelligence artificielle a un impact significatif sur notre société et qu'il est essentiel de mieux comprendre son fonctionnement pour en tirer le meilleur parti.

Source : [Business IA](#) | Date : 2023-02-19 12:00:06 | Durée : 00:10:21

→ [Accéder à CHAT GPT](#) en cliquant dessus

---

## Les clubs les plus prisés par le chat GPT

Le domaine de l'intelligence artificielle (IA) est en pleine expansion et suscite un grand intérêt. Lors d'une récente vidéo YouTube, des experts ont discuté des avancées et des applications de l'IA. Ils ont expliqué que l'IA est utilisée

dans de nombreux domaines tels que la santé, les transports et la finance pour améliorer les processus et les prises de décision. Les experts ont également souligné l'importance de l'éthique dans le développement de l'IA et les défis liés à son utilisation. En somme, l'IA offre de nombreuses opportunités mais pose également des questions importantes auxquelles il est nécessaire de réfléchir.

Source : [SantiagoEdit](#) | Date : 2024-07-29 17:32:00 | Durée : 00:00:12



→  Accéder à [CHAT GPT](#) en cliquant  
dessus