

# Plongée dans l'Innovation : ChatGPT à Bord de la Nouvelle Peugeot e5008

## Plongée dans l'Intelligence Artificielle : ChatGPT à Bord



## Qu'est-ce que l'Intelligence Artificielle ?

L'intelligence artificielle (IA) désigne des systèmes capables de reproduire des comportements humains en apprenant de l'expérience. Elle est au cœur de nombreuses innovations technologiques et change notre manière d'interagir avec le monde qui nous entoure. Que ce soit dans le secteur de la santé, des transports, ou même du divertissement, l'IA joue un

rôle essentiel.

## **ChatGPT : Une Révolution dans le Dialogue**

ChatGPT, développé par OpenAI, est l'un des modèles d'intelligence artificielle les plus avancés pour la génération de texte. Sa capacité à comprendre et à répondre à des requêtes variées en fait un outil précieux pour les utilisateurs novices comme confirmés. Que vous cherchiez des informations, des conseils ou même des conversations ludiques, ChatGPT s'engage à offrir des réponses pertinentes et adaptées.

## **Intégration de l'IA dans nos Voitures**

Les avancées en intelligence artificielle ne se limitent pas à des applications en ligne. Des entreprises automobiles, comme Peugeot, commencent à intégrer des technologies IA dans leurs véhicules. Imaginez pouvoir converser avec votre voiture, recevoir des suggestions sur votre trajet ou encore bénéficier d'assistances à la conduite basées sur l'IA. Cela ouvre une multitude de possibilités pour améliorer la sécurité et le confort des conducteurs.

## **Test de ChatGPT dans la Peugeot e5008 : Une Expérience Unique**

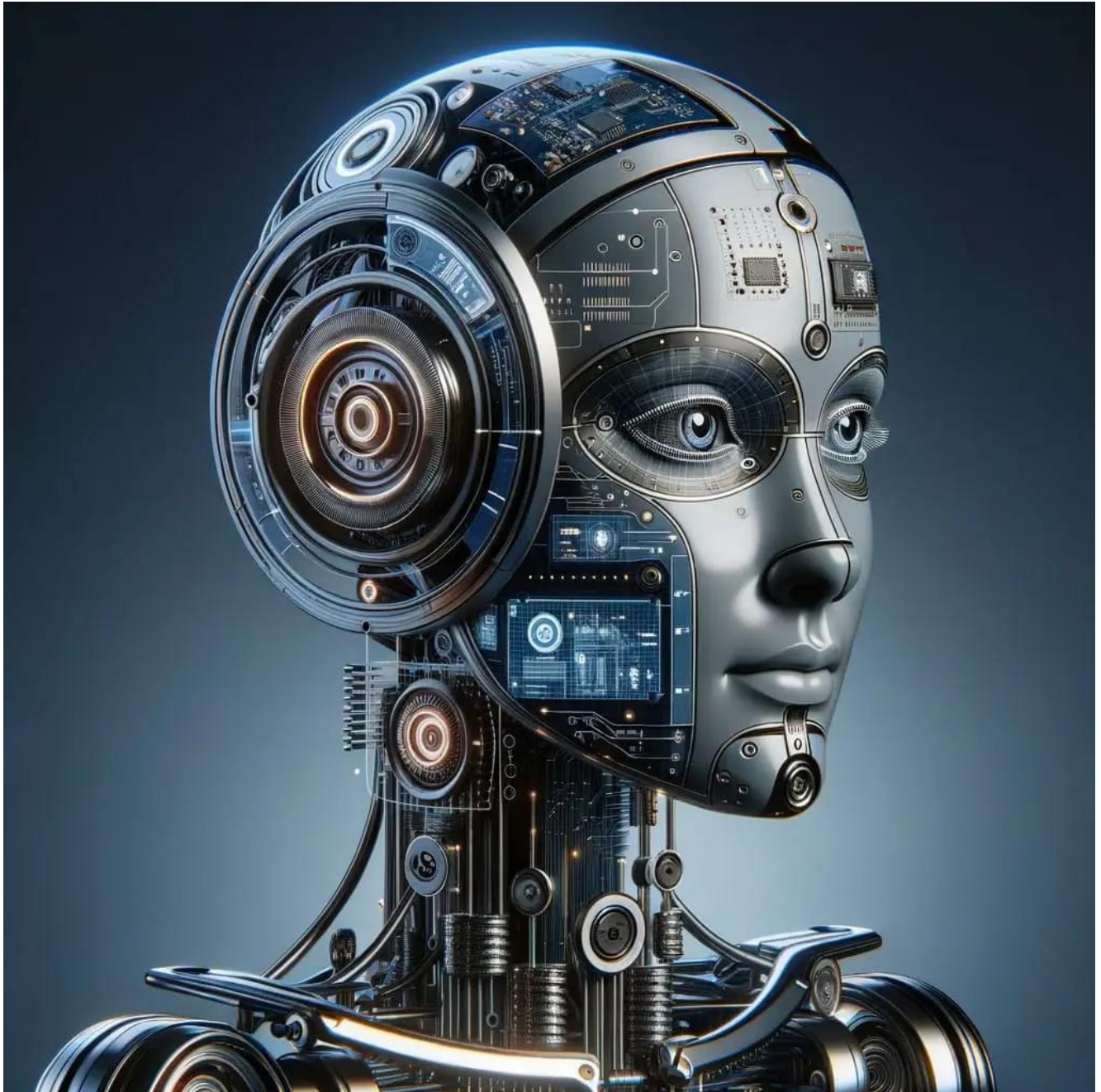
Récemment, un test a été réalisé pour découvrir comment ChatGPT se comporte dans un environnement automobile. À bord de la nouvelle Peugeot e5008, le système a été mis à l'épreuve dans des situations de conduite réelles. Les résultats montrent à quel point l'IA peut enrichir l'expérience de conduite, offrant des réponses instantanées et une assistance

contextuelle qui peuvent faire toute la différence sur la route.

# **L'Avenir de l'Intelligence Artificielle**

L'IA continue d'évoluer à un rythme rapide. Les capacités de modèles comme ChatGPT s'améliorent avec le temps, promettant une interaction toujours plus fluide et naturelle. À mesure que ces technologies se développent, il est crucial de s'informer et de comprendre leur impact sur notre quotidien. L'avenir de l'IA est prometteur et passionnant, avec des perspectives qui semblent infinies.

## **Conclusion**



Il est indéniable que l'intelligence artificielle transforme notre manière de vivre et d'interagir. Que ce soit en utilisant des assistants virtuels comme ChatGPT ou en profitant des innovations dans les véhicules modernes, il est essentiel pour nous de nous adapter à ces changements. Les novices en intelligence artificielle ont un monde d'opportunités à explorer, et il ne tient qu'à nous d'en tirer le meilleur parti.

Source : [www.bfmtv.com](http://www.bfmtv.com)

→ ☐ Accéder à [CHAT GPT](#) en cliquant  
dessus