

Créez des Œuvres Magiques dans le Style Ghibli avec l'IA

Bien sûr ! Pour écrire un résumé, j'ai besoin du contenu ou de la transcription de la vidéo YouTube que vous souhaitez résumer. Veuillez fournir le texte et je me ferai un plaisir de créer un résumé adapté aux débutants en intelligence artificielle.

Source : [Tech Counsel](#) | Date : 2025-03-29 05:14:00 | Durée : 00:03:33



→ ☐ Accéder à [CHAT GPT](#) en cliquant
dessus

Gemini franchit la barre des 350 millions d'utilisateurs, mais le chemin vers ChatGPT est encore long !

Gemini : L'Ascension d'une IA sous le Feu des Projecteurs

Publié le 23 octobre 2023

Depuis son introduction, **Gemini** de Google a captivé l'attention du monde entier par sa polyvalence et son intégration dans la vie quotidienne. Chaque jour, cette intelligence artificielle génère des contenus variés, allant de simples conversations à des analyses complexes. Pourtant, son adoption massive a suscité des interrogations sur son influence croissante et les implications pour la concurrence.

Procès Antitrust : Une Ombre au Tableau

Actuellement, Google est plongé dans une bataille judiciaire pour répondre aux accusations de pratiques anti-concurrentielles dans le secteur de la recherche en ligne. Leurs méthodes, comme la vente forcée de leur navigateur Chrome, sont au centre des discussions. Cette affaire pourrait potentiellement redéfinir les stratégies d'OpenAI, la startup à l'origine de **ChatGPT**, qui a révolutionné le paysage numérique.

Le lancement de ChatGPT en 2022 a semé le trouble chez les géants du web, incitant Google à accélérer son développement d'IA générative avec des initiatives telles que le bot Bard, suivi de près par Gemini.

Les Chiffres qui Parle

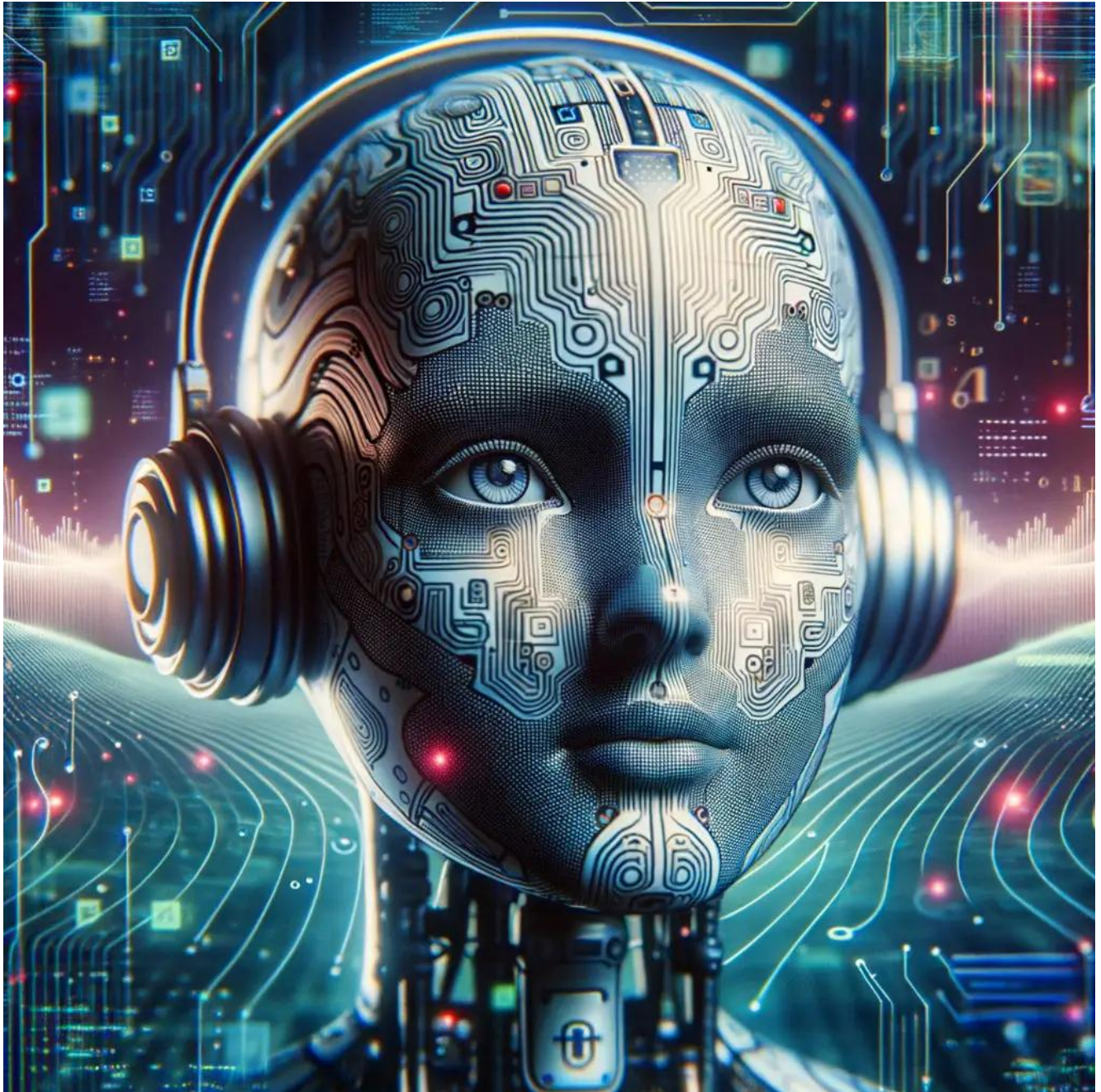
En dépit d'un départ tardif, Gemini a connu une amélioration significative de son utilisation. En mars, Google a annoncé que son IA comptait désormais 350 millions d'utilisateurs actifs mensuels, un bond impressionnant comparé aux 9 millions de fin 2022. Cependant, malgré ces avancées, Gemini reste derrière son principal concurrent, ChatGPT, qui pourrait se vanter de 600 millions d'utilisateurs actifs mensuels.

Cette dynamique soulève des questions intéressantes sur la capacité de Google à prétendre à l'innovation, tout en étant également le leader incontesté de la recherche en ligne. Si son IA se rapproche des utilisations intensives de ChatGPT, elle n'en est pas encore à la hauteur.

Un Duel Équilibré à Suivre

Ce match entre Gemini et ChatGPT n'est pas qu'une simple course aux chiffres. Premièrement, l'intégration massive de Gemini dans l'écosystème Google représente une opportunité unique, contrairement à OpenAI qui déploie son IA de manière indépendante. Ce paradoxe pourrait donner à Google un avantage stratégique : il peut faire valoir que sa domination dans la recherche en ligne n'entrave pas le développement de concurrents.

Pour plus d'informations sur cette lutte dans le domaine de l'IA, consultez notre article : [ChatGPT garde une large avance malgré la montée des rivaux](#).



Source :
[The Information](#)

Source : www.01net.com

→ ☐ Accéder à [CHAT GPT](#) en cliquant
dessus

À la Découverte de l'Art du Boba : Guide du Thé au Lait

Bien sûr, je serais ravi de vous aider à écrire un résumé journalistique en français. Cependant, j'aurais besoin de la transcription de la vidéo YouTube que vous souhaitez résumer. Pourriez-vous me la fournir ?

Source : [teddywang86](#) | **Date :** 2024-07-31 18:02:46 | **Durée :** 00:00:53



→ ☐ Accéder à [CHAT GPT](#) en cliquant dessus