

# À Deux, Mais Pas Seuls : la Magie de l'Amour et des Technologies

## Quand l'Intelligence Artificielle Réinvente le Couple

Dans le monde moderne, où les technologies émergent à un rythme effréné, l'intelligence artificielle (IA) s'immisce même dans les sphères les plus personnelles de notre vie, y compris nos relations amoureuses. Certains couples choisissent de s'appuyer sur des outils comme [ChatGPT](#) pour naviguer à travers les défis et les complexités de leur vie de couple. Pour eux, l'IA est bien plus qu'un simple assistant : elle devient un compagnon qui aide à éclairer les zones d'ombre de leur relation.

## Une Ressource de Conseils pour les Couples

Lucie Mupatsh, une sexologue reconnue et thérapeute de couples, témoigne d'un phénomène croissant parmi les couples qu'elle accompagne. De plus en plus de ses patients se tournent vers des solutions IA pour solliciter des conseils destinés à améliorer la qualité de leur relation. "Les gens cherchent des réponses rapides et non jugeantes", explique-t-elle. "L'IA offre une approche neutre, ce qui peut souvent aider à débloquer des situations complexes."

# Un Outil de Communication

En intégrant l'IA dans leurs vies, de nombreux couples découvrent qu'ils peuvent mieux communiquer. Que ce soit pour discuter d'émotions délicates ou pour résoudre des désaccords, ces applications peuvent proposer des suggestions et des conseils en temps réel. Ces outils, tels que ChatGPT, permettent aux utilisateurs d'explorer des scénarios de conversation, d'analyser les points de tension et même de proposer des solutions adaptées à leur situation particulière.

## Les Limites de l'IA dans les Relations

Bien que l'IA puisse offrir une aide précieuse, il est crucial de reconnaître ses limites. Les machines n'ont pas la capacité d'éprouver des émotions véritables, et leurs conseils peuvent parfois manquer de nuance ou de profondeur. Les psychologues et thérapeutes rappellent également qu'il est essentiel que les couples ne remplacent pas le dialogue humain par une simple interaction avec un programme informatique. "L'intelligence émotionnelle humaine reste irremplaçable", souligne Lucie Mupatsh.

## Vers un Avenir Équilibré

Les nouvelles technologies, y compris l'intelligence artificielle, sont là pour rester. Ainsi, intégrer l'IA comme un outil supplémentaire dans la dynamique de couple pourrait bien signifier trouver un équilibre entre la technologie et l'interaction humaine. Pour certains, l'IA est une façon innovante d'améliorer leur relation, tandis que pour d'autres, elle peut sembler intrusive ou dérangement.

# Conclusion



Alors, que penser de cette évolution ? L'intelligence artificielle, en pair avec l'humain, ouvre des portes fascinantes dans le domaine des relations. Que ce soit pour donner un coup de pouce à une discussion difficile ou pour offrir une perspective nouvelle sur un problème, ces outils sont là pour explorer des solutions. L'important reste cependant de garder un regard critique et de ne jamais oublier que l'amour et la compréhension requièrent avant tout une

connexion humaine authentique.

Source : [www.leparisien.fr](http://www.leparisien.fr)

→  Accéder à [CHAT GPT](#) en cliquant dessus

---

# Le générateur d'images de ChatGPT : une révolution visuelle à ne pas manquer !

## ChatGPT Lancement d'un Générateur d'Images Révolutionnaire

OpenAI a récemment dévoilé une nouveauté excitante : [un générateur d'images intégré dans ChatGPT](#) nommé « Images in ChatGPT ». Ce nouvel outil s'appuie sur les instructions des utilisateurs pour générer des visuels de qualité supérieure, offrant des images qui sont à la fois esthétiques et pratiques.

Contrairement à ce qu'il faisait auparavant avec Dall-E, ChatGPT utilise désormais le modèle GPT-4o, qui a été lancé l'année dernière et qui enrichit ses capacités multimodales. À sa sortie en mai dernier, GPT-4o avait déjà fait forte



impression grâce à sa compréhension avancée des images. Après plusieurs jours de tests sur ce nouvel intégrateur d'images, les résultats se sont révélés impressionnants.

À lire aussi : [On a testé Le Chat de Mistral pendant 1 semaine – l'IA française peut-elle faire oublier ChatGPT ?](#)

## Un Système de Génération d'Images Plus Intelligent

Avec l'intégration de GPT-4o, [ChatGPT](#) a considérablement amélioré ses compétences en création de visuels.

Les premières images générées ont révélé des résultats bien plus raffinés que les précédentes productions de Dall-E, qui avait accusé un certain retard sur ses concurrents. L'IA se distingue par sa précision accrue, éliminant les éléments flous qui étaient courants dans les images de Dall-E.



# Une Compréhension Artistique Améliorée

Le nouveau système excelle dans la reconnaissance des styles visuels divers, permettant de créer des images inspirées de l'art classique, de la bande dessinée, et même du pop art. ChatGPT démontre une culture artistique fascinante.

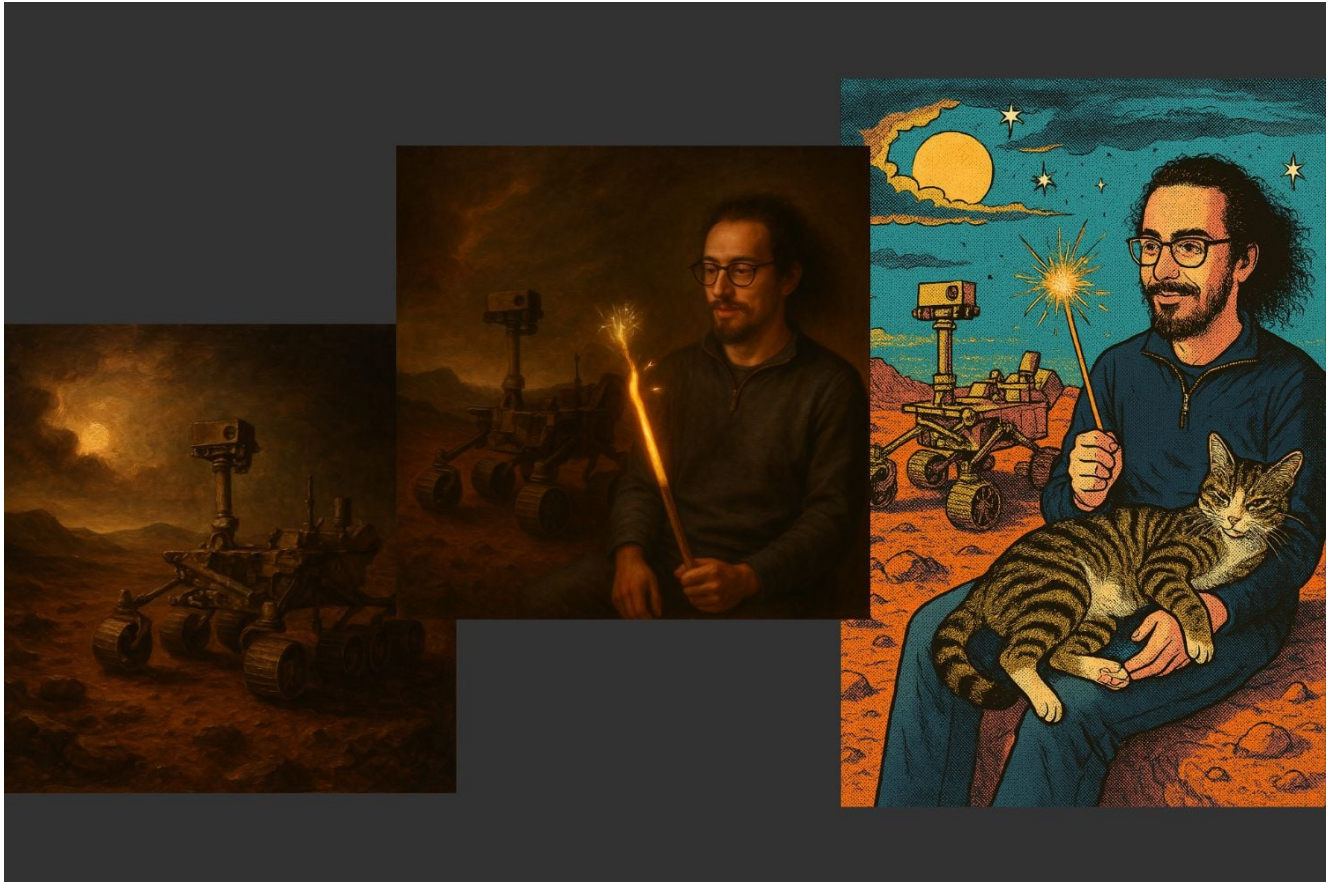


© 01Net

## Des Édits Faciles et Pratiques

Le processus de création et de retouche des images est désormais beaucoup plus simplifié grâce à l'interaction directe avec l'IA, qui ne perd pas de vue les consignes fournies. Cette amélioration transforme ChatGPT en un véritable atelier de création visuel, tel un Photoshop assisté par l'IA.

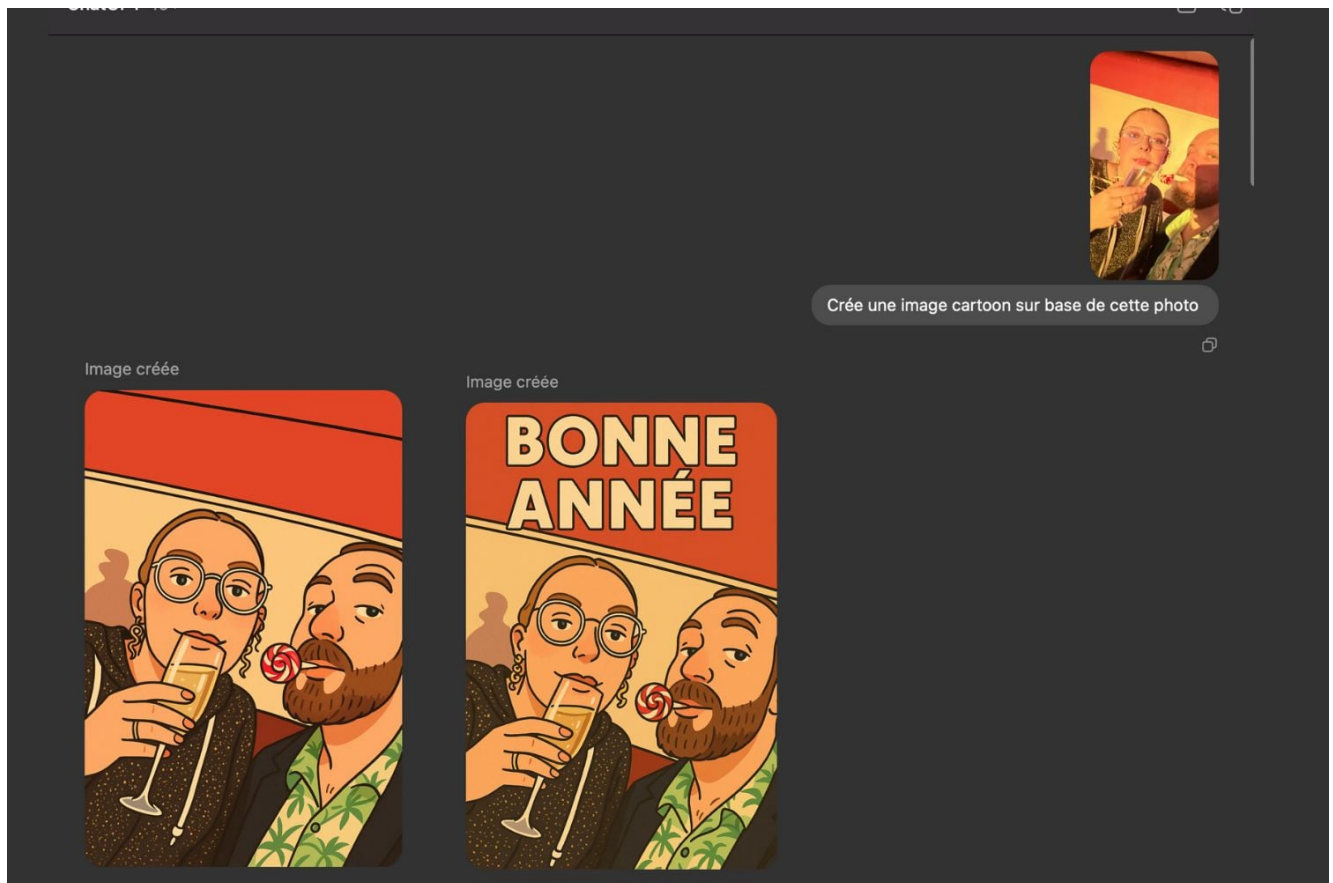




© 01Net

## Texte sur Images : Un Défi à Relever

Bien que ChatGPT ait fait des progrès significatifs, incorporer du texte sans erreurs sur les visuels reste un défi. Bien que des améliorations aient été notées, des problèmes subsistent dans le traitement des dialogues et du texte dans d'autres langues, en particulier en français.



© 01Net

## Des Temps de Génération Plus Longs

Il faut noter que le temps de génération d'images avec GPT-4o est plus long par rapport au système antérieur. Les utilisateurs doivent être prêts à attendre quelques secondes, voire plus d'une minute pour des requêtes plus complexes, ce qui peut rendre l'expérience légèrement frustrante.

## Une Flexibilité Créative Limitée

OpenAI a entrepris d'élargir les possibilités de génération d'images en permettant, dans certaines limites, la création d'images de personnalités publiques. Cependant, cette flexibilité est soumise à des restrictions strictes, notamment en ce qui concerne la nudité et la violence.

En fin de compte, bien que des progrès notables aient été réalisés, des défis persistent, et les utilisateurs doivent



parfois faire face à des limitations quant à la génération d'images spécifiques ou au style artistique voulu.

## **Conclusion : Un Pas en Avant pour ChatGPT**

Le nouvel outil de génération d'images sera à la disposition de tous les utilisateurs de ChatGPT, qu'ils aient un compte gratuit ou payant. Toutefois, OpenAI appelle à la prudence, car l'accès à ce générateur d'images pourrait être temporairement restreint pour gérer la demande croissante.



La capacité de générer des images par le biais de ChatGPT semble prometteuse, et on peut envisager que, à mesure que les nouvelles versions comme [GPT-4.5](#) et [GPT-5](#) seront lancées, l'intelligence artificielle continuera d'évoluer et de surmonter ses limites actuelles.

Source : [www.01net.com](http://www.01net.com)

→  Accéder à [CHAT GPT](#) en cliquant dessus

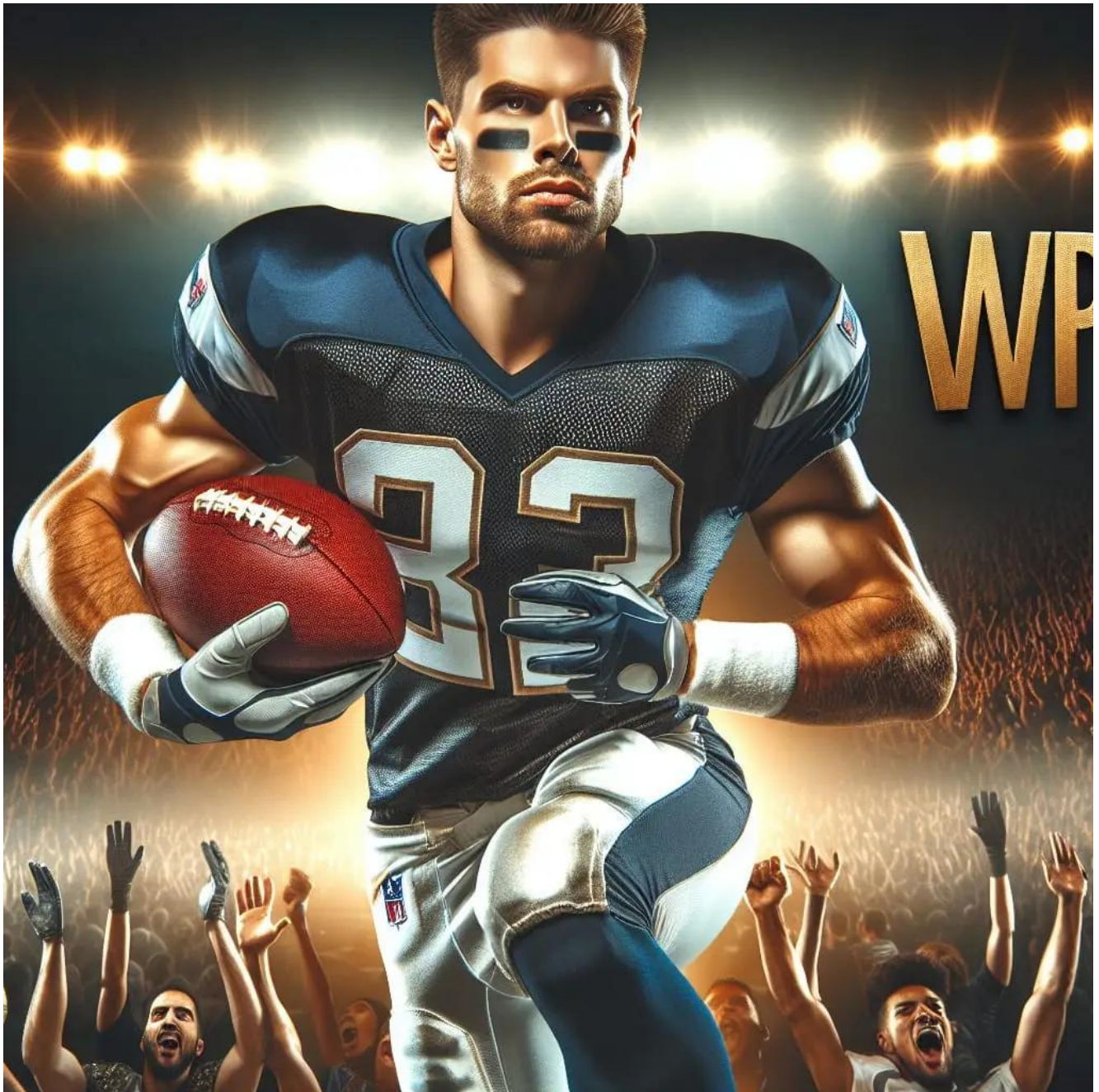
---

## Les 5 futurs MVP de la NFL selon Chat GPT : Prédictions surprenantes !

Bien sûr! Pour vous aider à créer un résumé journalistique, j'aurai besoin de la transcription de la vidéo YouTube que vous mentionnez. Pourriez-vous la fournir ?

Source : [NFL productionz](#) | Date : 2025-03-02 02:31:27 | Durée : 00:00:24





→ ☐ Accéder à [CHAT GPT](#) en cliquant dessus

---

# **Gemini 2.5 Pro : La Révolution de Google Face aux IA Pionnières**

## **Gemini 2.5 Pro : L'Intelligence Artificielle Réinventée par Google**

Dans le domaine dynamique de l'intelligence artificielle, Google a récemment dévoilé une nouvelle avancée fascinante : **Gemini 2.5 Pro**. Cette version améliore les précédents modèles de langage de la société, tels que [Gemma 3](#) et [Gemini 2.0](#), en se concentrant principalement sur l'amélioration des performances cognitives.

### **Une Révolution dans la Compréhension Humaine ?**

Gemini 2.5 Pro est présenté par Google comme un modèle d'intelligence artificielle d'une intelligence sans précédent. Cependant, cette affirmation va au-delà des simples résultats de tests. Elle indique une capacité associée à une meilleure compréhension des données, ainsi qu'à une manipulation d'informations de plus en plus complexes, ce qui rappelle la manière humaine d'analyser les choses.

Alors que les modèles précédents, comme Gemini 1.0 et 1.5, étaient déjà performants dans la création de texte et la réponse à des questions, Gemini 2.5 Pro promet de relever la barre en intégrant des capacités de déduction avancées. Cela

signifie que le modèle ne se contente pas d'analyser de grandes quantités d'informations, mais il se concentre également sur la qualité de l'analyse et de l'interprétation de ces informations.

Publicité – Votre contenu continue ci-dessous

## **Un Raisonnement sans Précédent**

Le mot “raisonnement” est crucial pour comprendre l'impact de Gemini 2.5 Pro. Dans le domaine de l'IA, cela signifie que le modèle a la capacité de faire des inférences logiques, de déchiffrer les relations de cause à effet, et de résoudre des problèmes complexes. Google met ainsi en avant ce modèle comme étant à la pointe de la technologie grâce à ces nouvelles compétences en matière de raisonnement.

Publicité – Votre contenu continue ci-dessous

## **Des Performances Accrues pour les Tâches Complexes**

Les améliorations dans le domaine du raisonnement devraient se traduire par des performances supérieures dans des tâches complexes. Des domaines comme la résolution de problèmes mathématiques ou la programmation pourraient tirer parti de ces avancées. En effet, ces activités nécessitent une compréhension profonde et une application rigoureuse des règles.

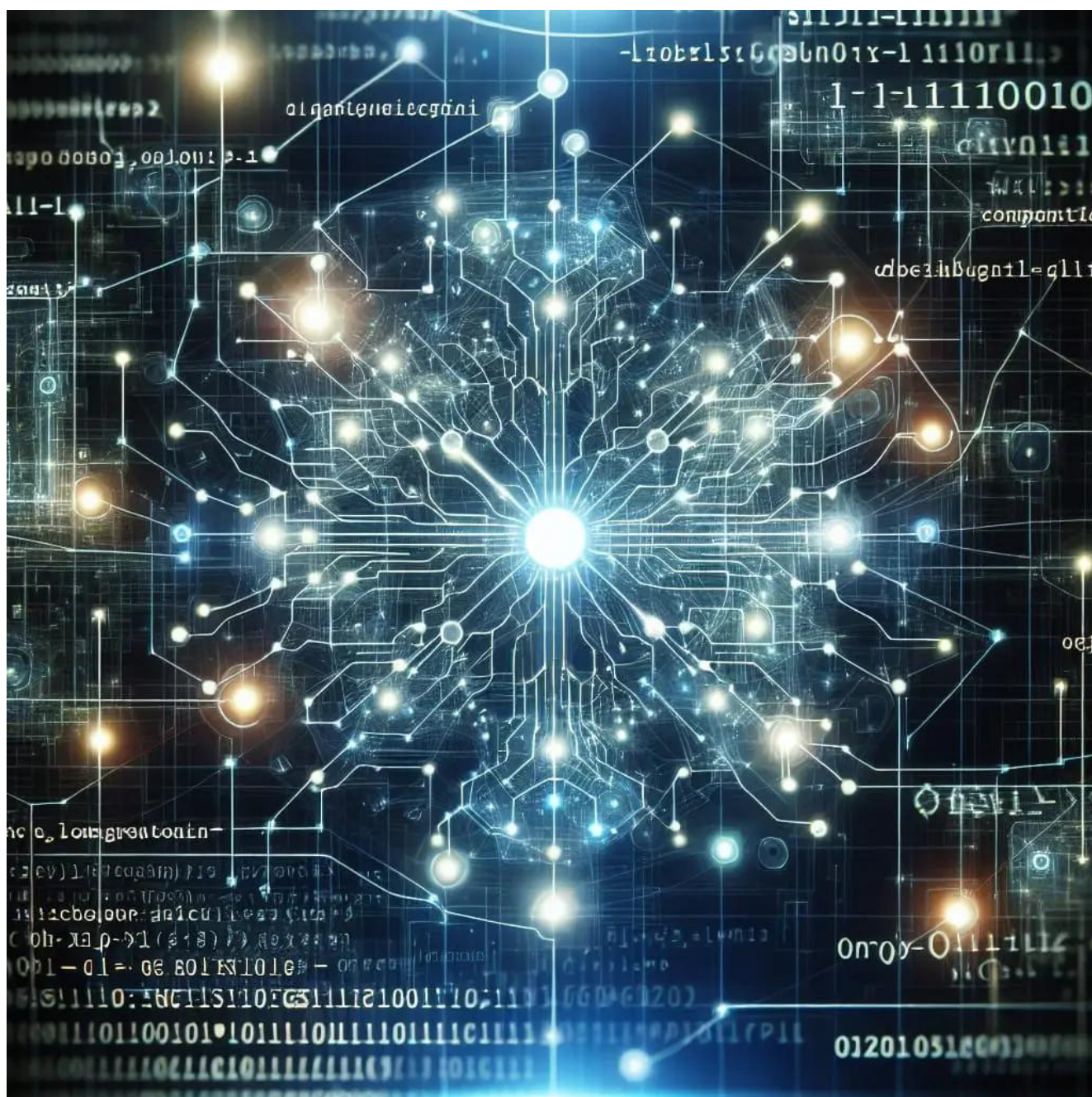
## **Les “Mises à Jour de la Pensée”**

Pour assurer le suivi de ces développements, Google parle de “mises à jour de la pensée”. Cette expression suggère que les avancées ne se limitent pas simplement à des augmentations de taille, mais touchent plutôt à la manière dont le modèle gère et traite les informations.



Bien que Google reste discret sur les détails techniques, il existe des indications sur les modifications qui ont pu être apportées. Il est probable que l'architecture du réseau neuronal ait été affinée pour améliorer les capacités de raisonnement et de logique, ainsi que l'entraînement sur des jeux de données complexes.

## Déjà Accessible



Gemini 2.5 Pro est maintenant accessible via son API et dans

le chatbot accroché pour les abonnés. Selon les premiers retours, il semble que ce modèle soit capable de rivaliser avec d'autres intelligences artificielles comme ChatGPT-3.0-mini et [Claude 3.7 Sonnet](#). Dans un avenir proche, on s'attend à voir Gemini 2.5 Pro intégré à divers services Google, renforçant ainsi les capacités de Google Workspace et offrant des réponses plus précises dans Google Search.

Source : [www.lesnumeriques.com](http://www.lesnumeriques.com)

→  Accéder à [CHAT GPT](#) en cliquant dessus

---

## Débat d'Intelligences : Deepseek R1 AI et Chat GPT à la Loupe

Bien sûr, je serais ravi de vous aider ! Cependant, je n'ai pas accès à des vidéos YouTube ou à des transcriptions spécifiques. Si vous pouvez me fournir des informations clés ou les points principaux abordés dans la vidéo, je pourrai créer un résumé journalistique adapté à des débutants en intelligence artificielle. N'hésitez pas à partager ces informations !

Source : [Switch](#) | Date : 2025-01-28 17:00:06 | Durée : 00:27:23





→ ☐ Accéder à [CHAT GPT](#) en cliquant dessus